

STYRCENTRAL FÖR 2-LEDAR FETTSMÖRJSYSTEM och 1-LEDAR OLJESMÖRJSYSTEM

CC4 MKII
Art. nr. 907447

BRUKSANVISNING



INNEHÅLL

1. BESKRIVNING	sid. 2
2. DATA	sid. 2
3. HANDHAVANDE	sid. 3
4. INKOPPLING	sid. 10
5. ELSHEMA	bilaga. 1
6. CE dokument	bilaga. 2

1. BESKRIVNING

Styrenheten CC4 MKII styr och övervakar upp till 4 kanaler i olje eller fettsmörjsystem. Styrenheten är konfigureringsbar för att fungera med olika antal undercentraler och kanalventiler.

FUNKTIONER

- Inställbara pump och paustider.
- Inställning av tryck.
- Samtliga inställningar skyddade med lösenord.
- Möjlighet till extrasmörjning.
- Möjlighet till manuell drift.
- Styrning via den smorda maskinen.
- Utgång för driftindikering.
- Utgång för larm, larmar då inställt tryck ej uppnåtts under pumptiden, vid låg nivå i smörjmedelsfat, vid kortsluten tryckgivare, då tryckkvittering erhålles från fel linje eller vid för högt resttryck.

DEFINITIONER

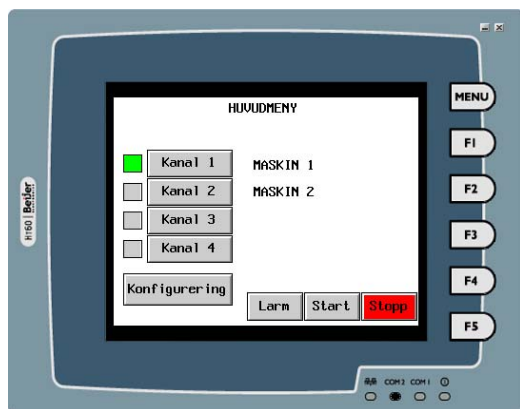
Kanal	Del av smörjsystem med egna inställningar.
Linje1, Linje2	De båda ledningarna som växelvis trycksätts i ett 2-ledarsmörjsystem.
Paustid	Tid från pumpstopp till pumpstart.
Tryckdrivningstid	Tiden från pumpstart till dess inställt tryck uppnåtts och pumpen stoppas.
Extra tryckdrivningstid	Inställbar extra tid från tryckkvittering till tryckavlastning.
Pumptid	Maximal tryckdrivningstid innan larm utlöses.
Smörjcykel	Tid mellan smörjningarna av varje enskild smörjpunkt, dvs. två tryckdrivningstider och två paustider för 2-ledarsystem.

2. DATA

Kapslingsklass	IP 65
Dimension	600x400x220 (BxHxD)
Vikt	20 kg.
Matningsspänning	100-240 VAC 2,8–1,4 A 50-60 Hz
Utgångar:	Maxlast 80 VA resistiv last 100 W induktiv last
	Larmutgång Potentialfri växlande kontakt
	Driftindikering Potentialfri växlande kontakt
	Spänning Inbyggd strömkälla 24V 5A
Inställningsområde	Pumptid 1 - 32767 sekunder
	Paustid 1 - 32767 minuter
	Tryck 1 - 250 Bar

3. HANDHAVANDE

HUVUDMENY



För att komma till huvudmenyn, tryck på **Main** denna knapp finns tillgänglig i alla menyer.

Starta styrcentralen genom att trycka **Start**

Den gröna lampan vid Kanal 1 indikerar att det pågår en smörjning av kanal 1.

LÖSENORD

För att obehöriga inte ska kunna ändra inställningar och konfigurering är dessa skyddade med ett lösenord.



När du frågas om lösenord ange detta och tryck ENT

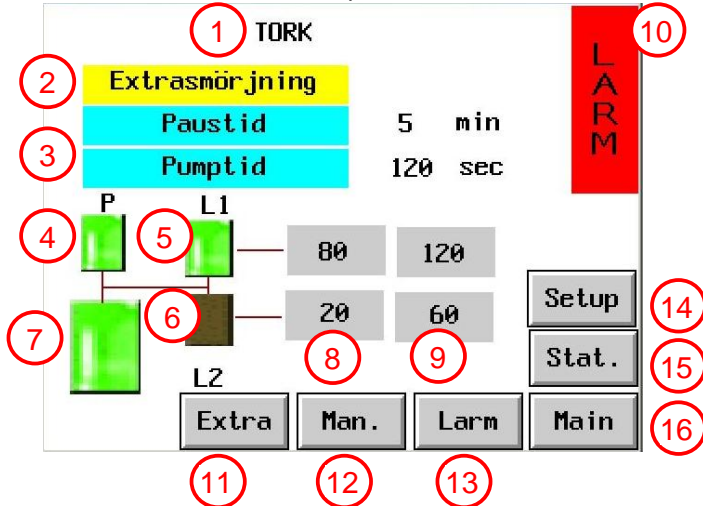
Vid leverans är lösenordet 1234

UNDERMENYER

För att komma till önskad undermeny, tryck på önskad kanal eller konfigurering.

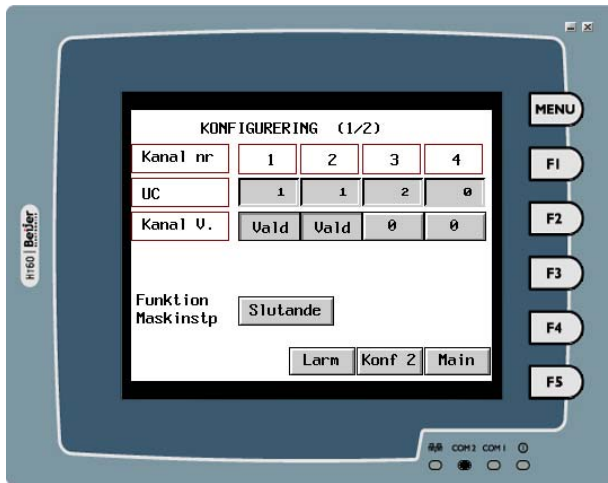
KANALER

Visar information om respektive kanal.



1. Namn på kanalen
2. Informationstext.
Visar om kanalen är maskinstoppad, om det pågår en extrasmörjning eller manuell drift. Om styrcentralen är avstängd visas "Ej i drift".
3. Smörjstatus.
Visar pumptid och paustid.
4. Pumpindikering
visar grönt när pumpen går, annars svart.
5. Linjeindikering
Visar grönt då linje 1 är öppen, annars svart.
6. Linjeindikering
Visar grönt då linje 2 är öppen, annars svart.
7. Nivåindikering
Visar grönt då det finns fett/olja kvar, blinkar i rött vid låg nivå.
8. Tryckvisning
Visar aktuellt tryck
9. Inställt tryck
Visar inställt kvitteringstryck då linjen är i drift. Visar inställt resttryck då den andra linjen är i drift.
10. Larmindikering
Visar att det finns något aktivt larm.
11. Knapp för extrasmörjning
12. Knapp för manuell drift
13. Knapp för att komma till larmlistan
14. Knapp för att komma till inställningarna
15. Knapp för att se statistik
16. Knapp för att komma till huvudmenyn

KONFIGURERING



I denna meny konfigureras styrcentralen för att fungera med olika antal undercentraler och kanalventiler.

I detta fall är kanal 1 och 2 anslutna till samma undercentral och separeras genom var sin kanalventil. Kanal 3 är ansluten till en egen undercentral och kanal 4 används inte.

Möjliga kombinationer:

EN KANAL

Kanal	1	2	3	4
Undercentral	1	0	0	0
Kanalventil	0	0	0	0

TRE KANALER tre undercentraler

Kanal	1	2	3	4
Undercentral	1	2	3	0
Kanalventil	0	0	0	0

TVÅ KANALER en undercentral

Kanal	1	2	3	4
Undercentral	1	1	0	0
Kanalventil	Vald	Vald	0	0

FYRA KANALER en undercentral

Kanal	1	2	3	4
Undercentral	1	1	1	1
Kanalventil	Vald	Vald	Vald	Vald

TVÅ KANALER två undercentraler

Kanal	1	2	3	4
Undercentral	1	2	0	0
Kanalventil	0	0	0	0

FYRA KANALER två undercentraler, alt 1

Kanal	1	2	3	4
Undercentral	1	1	1	2
Kanalventil	Vald	Vald	Vald	0

TRE KANALER en undercentral

Kanal	1	2	3	4
Undercentral	1	1	1	0
Kanalventil	Vald	Vald	Vald	0

FYRA KANALER två undercentraler, alt 2

Kanal	1	2	3	4
Undercentral	1	1	2	2
Kanalventil	Vald	Vald	Vald	Vald

TRE KANALER två undercentraler

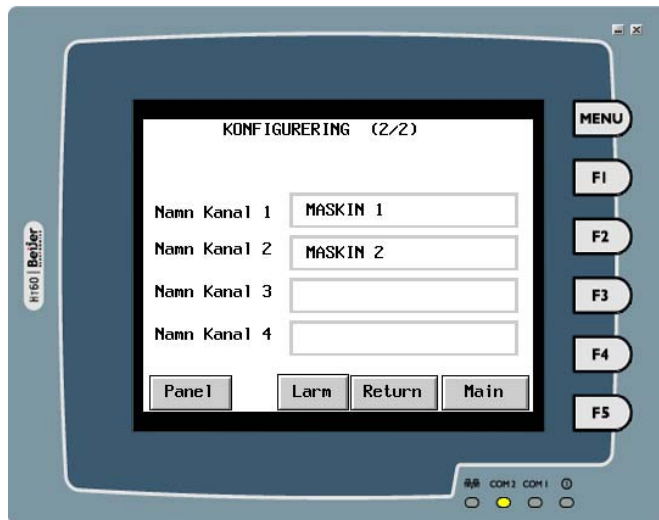
Kanal	1	2	3	4
Undercentral	1	1	2	0
Kanalventil	Vald	Vald	0	0

FYRA KANALER tre undercentraler

Kanal	1	2	3	4
Undercentral	1	1	2	3
Kanalventil	Vald	Vald	0	0

Funktionen för maskinstopp kan ändras mellan slutande och brytande kontakt vid maskinstopp.

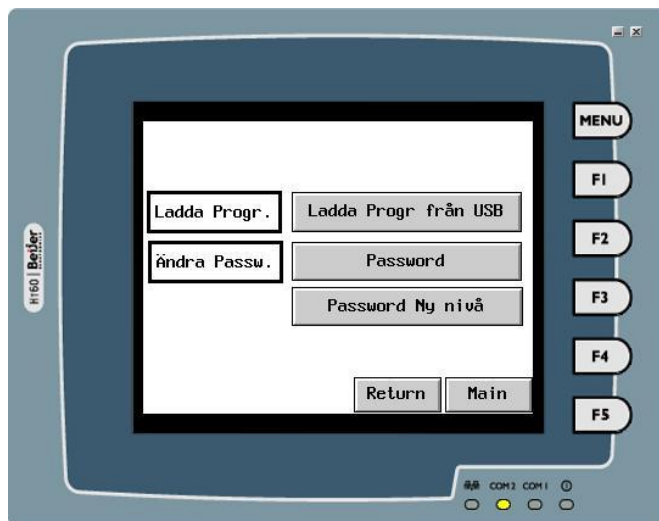
Tryck Konf 2 för att komma till nästa konfigureringsida.



Ange namn för de olika kanalerna.

Tryck **Panel** för att komma till inställningar för panelen.

PANELINSTÄLLNINGAR



På denna sida kan man ladda in ny programvara i panelen, kontakta Assalub för instruktioner om detta skulle vara aktuellt.

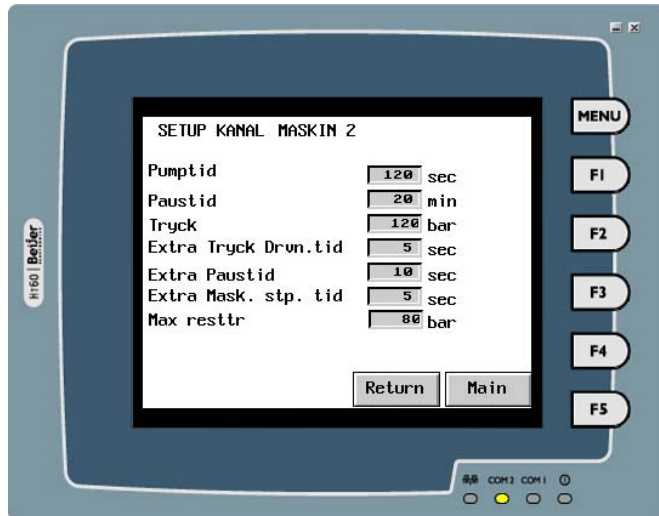
Tryck **Password** för att ändra lösenord.

Ersätt lösenordet 1234 på rad 3 med önskat nytt lösenord.

Om man glömt lösenordet måste man kontakta Assalub och därefter trycka

Password Ny nivå

INSTÄLLNINGAR



Ange **Pumptid** **Paustid** och **Tryck**.

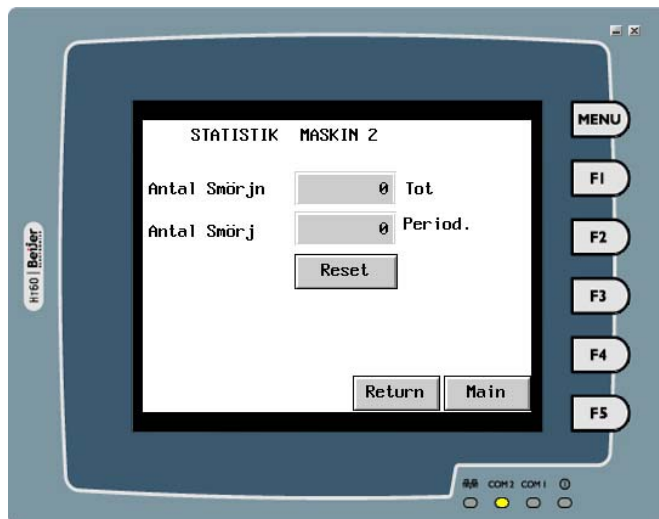
Extra Tryck Drvn.tid är den extra tryckdrivningstiden

Extra Paustid är tiden mellan trycksättningen av de båda linjerna vid extrasmörjning.

Extra Mask. stp. tid är den extra tiden som smörjningen fortsätter efter att man fått maskinstoppssignal.

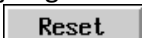
Max resttr är det högsta tillåtna trycket då en ny smörjning startar.

STATISTIK



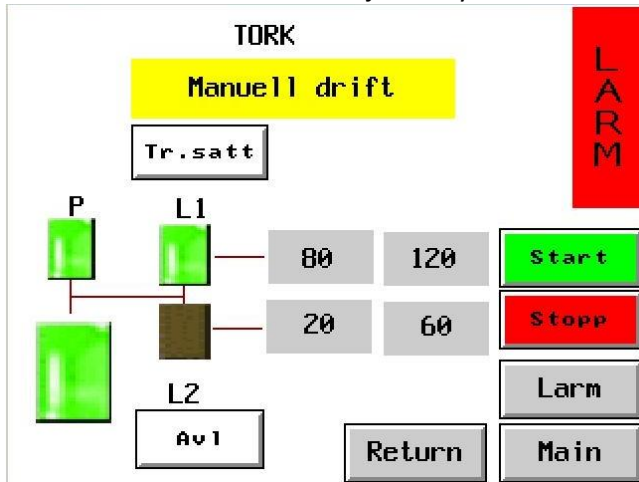
På denna sida visas antalet smörjningar. Om kanalen användes för 1-ledar oljesmörjningssystem är antalet smörjningar dubbelt så många som visas.

Den övre raden visar det totala antalet smörjningar sedan styrcentralen togs i drift.

Den nedre raden visar antalet smörjningar sedan senaste nollställningen. För att nollställa antalet smörjningar på nedre raden, tryck: 

MANUELL DRIFT

På denna sida kan de båda linjerna trycksättas manuellt för att underlätta felsökning mm.



Starta den manuella driften genom att trycka

Start

Tryck på knappen

Av1

för att trycksätta respektive linje, knappen ändras till

Tr.satt

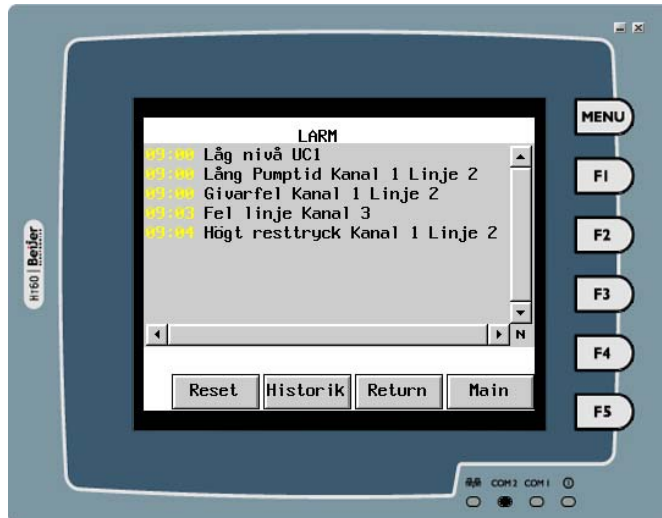
Tryck på knappen igen för att avlasta linjen.

Då en linje trycksättes startas pumpen. Pumpen stoppas då inställt tryck uppnåtts och trycket hålles uppe. Skulle trycket sjunka startas pumpen igen.

Avsluta den manuella driften genom att trycka

Stopp

LARM



På denna sida listas inträffade larm.

Låg nivå UC1 Visar att det är låg nivå i smörjmedelsfatet för undercentral 1.

Lång Pumtid Kanal 1 Linje 2 Visar att tryckkvittering ej skett under pumtiden för Kanal 1 Linje 2.

Givarfel Kanal 1 Linje 2 Visar att tryckgivaren visar ett onormalt högt tryck (över 265 bar) och antingen är trasig eller att kabeln kortslutits.

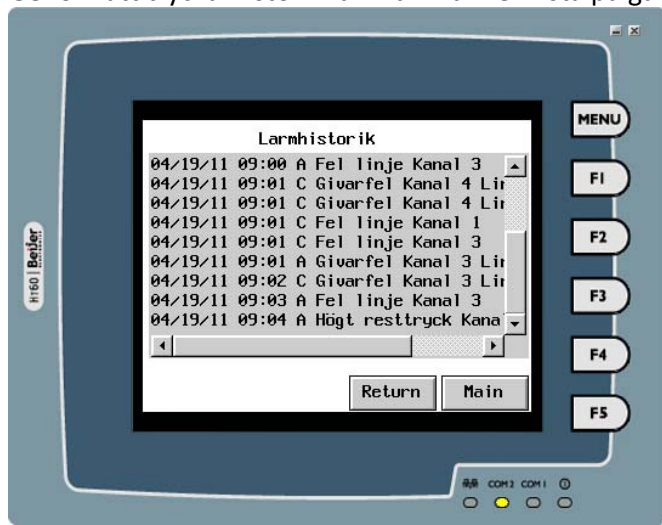
Fel linje Kanal 3 Visar att styrcentralen fått tryckkvittering från fel linje, vilket tyder på att tryckgivarna kopplats in fel.

Högt resttryck Kanal 1 Linje 2 Visar att det var för högt resttryck i linje 2 då smörjningen av linje 1 skulle starta.

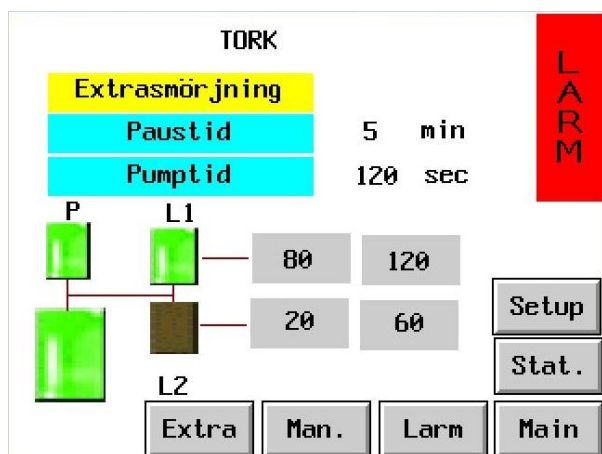
Larmen kvitteras genom att trycka

LARMHISTORIK

Genom att trycka Historik får man fram en lista på gamla larm och kan se när de inträffat.



EXTRASMÖRJNING



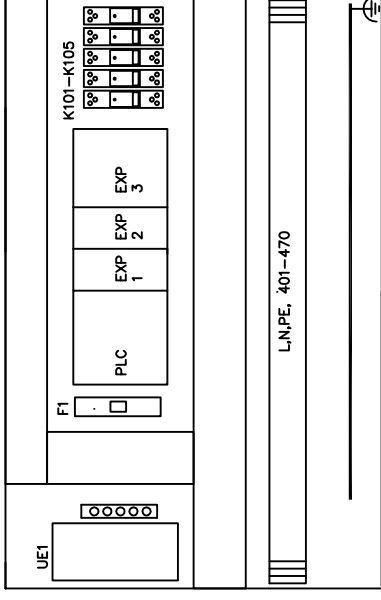
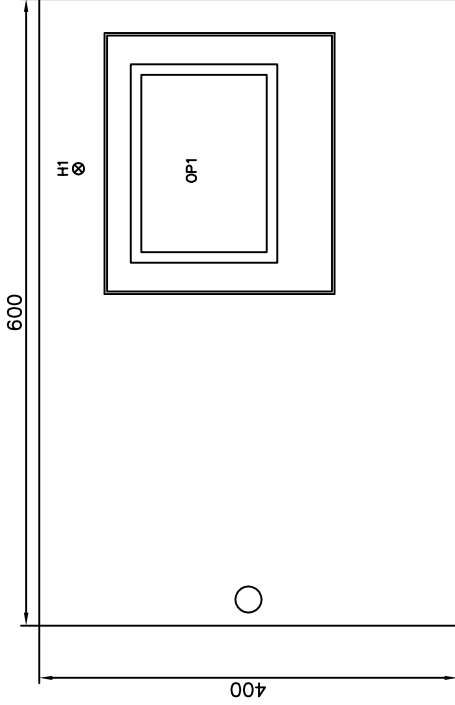
Extrasmörjningen startas genom att trycka Extra för respektive kanal.

INKOPPLING

Inkoppling av pumpar ventiler etc. framgår av bifogat elschema.

Notera att det vid 1-ledar oljesmörjsystem inte har någon betydelse om man kopplar in tryckvakten på plinten för linje 1 eller linje 2.

DJUP: 200



Ant.	Pos.	Benämning	Typ	Data	Fabrikat/Leverantör	Kompl. Uppgifter	A
1		APPARATSKÅP	NSYS3D4620P		SAREL		
1		UPPHÄNGNINGSJÄRN	NSYAEFFSC		SAREL		
1		SKYDDSFÖNSTER	L24 2	E2539789	FIBOX/NEA		
1		JORDSKENA, SKÄRMSKENA	Cu 3x10mm		NEA		
1		ADAPTER	25P MALE/ 25P MALE		MALMBERGS		
1		JORDSKENA	20 990 60		MALMBERGS		
1	OP1	MANÖVERPANEL	H-160t-NeA		BEIJER ELECTRONICS		
1		KABEL	CAB30/3M		BEIJER ELECTRONICS		
1	PLC	PLC	FX3G-14MR-ES/UL	8 DI / 6 DO RELÄ	BEIJER ELECTRONICS		
1	EXP1	DIGITAL INGANGSMODUL	FX2N-8EX-ES/UL	8 DI	BEIJER ELECTRONICS		
1	EXP2	DIGITAL UTGANGSMODUL	FX2N-16EYR-ES/UL	16 DO RELÄ	BEIJER ELECTRONICS		
1	EXP3	ANALOG MODUL	FX2N-8AD	8 AI	BEIJER ELECTRONICS		
5	K101-K105	RELÄ + SOCKEL	C10 A10 024D + S10	24Vdc 1-VXL	RELECO		
1	F1	DVÄRGBRYTARE	192 64		SCHNEIDER ELECTRIC		
1	H1	SIGNALLAMPA	XB4-BVB4	DPN C6A	SCHNEIDER ELECTRIC		
1	UE1	SPÄNNINGSAGGREGAT	ABL8RM24050		SCHNEIDER ELECTRIC		
2	L1,N	PLINT	M4/6		ENTRELEC		
1	PE	JORDPLINT	M4/6 P		ENTRELEC		
40	401-440	PLINT	MA2,5/5		ENTRELEC		
4	441, 460, 461, 470	PLINT	D2,5/6 DA		ENTRELEC	3-VÄNING +,-,SIGN	
26	442-459, 462-469	PLINT	D2,5/6 D		ENTRELEC	3-VÄNING +,-,SIGN	
2		ÖVERKOPPLINGSBLÄCK	17803225	10-POLIG	ENTRELEC		
2		ÖVERKOPPLINGSBLÄCK	17803326	20-POLIG	ENTRELEC		
1		FLÄNS	FL21 MC35		C-PRO		

Projnr
90131
Ritn nr
90131-13
Kundens referens
37026 SC270

Blad nr
201
Forts.
401
Rev.
-

Pumpcentral

CC4 MKII
907447

Placering/Apparatlista

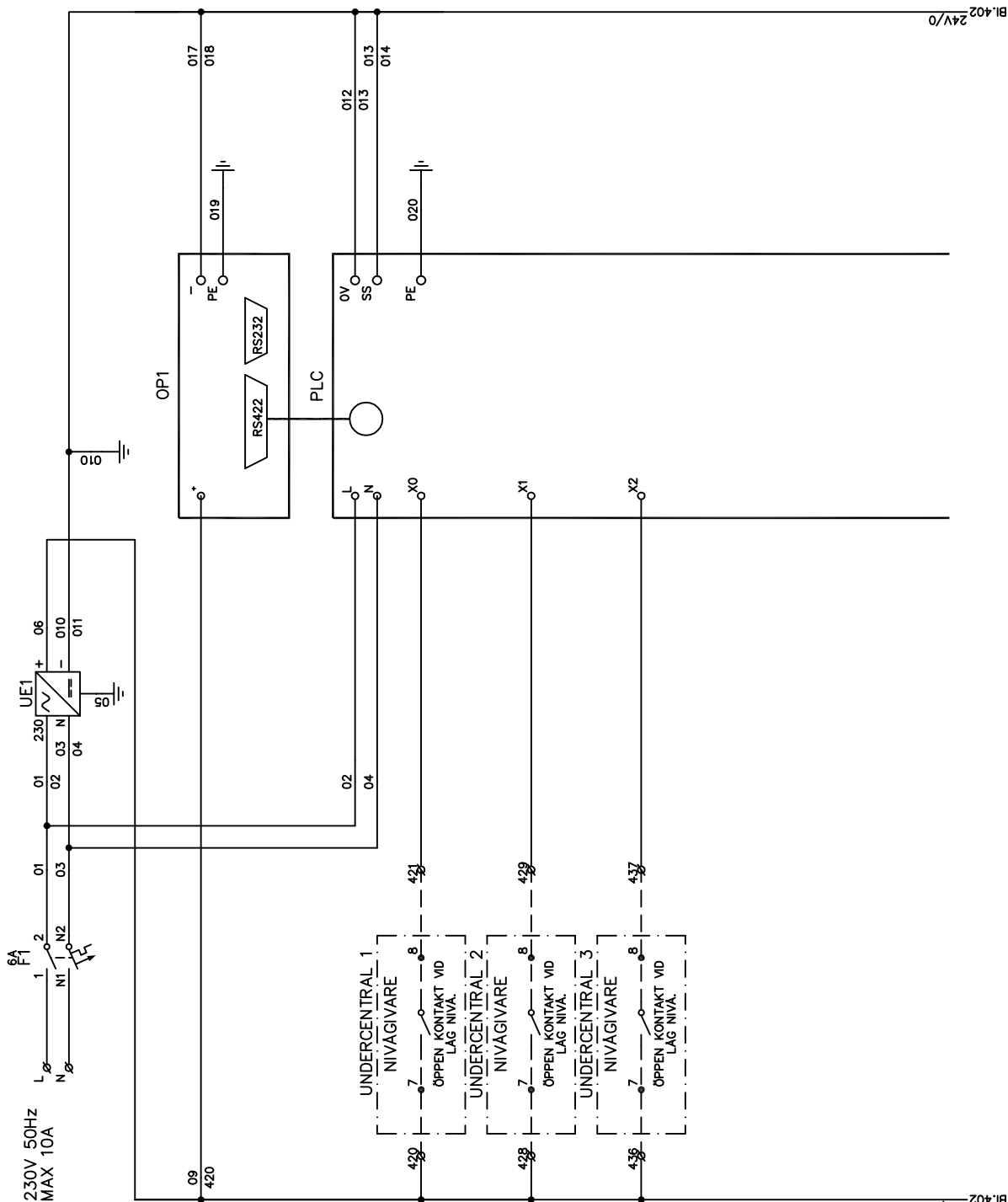


Filnamn: 90131-13
Konstr. av: JA
Ritad av:
Datum: 120503

HÖGSTA NOLLNR.: 027

KABELFÄRGER

SVART 230V~
 LJUSBLÅ N
 MÖRKBLÅ 24V= +
 GRÅ 24V= -
 ORANGE POT. FRI



BI.402 24V/0

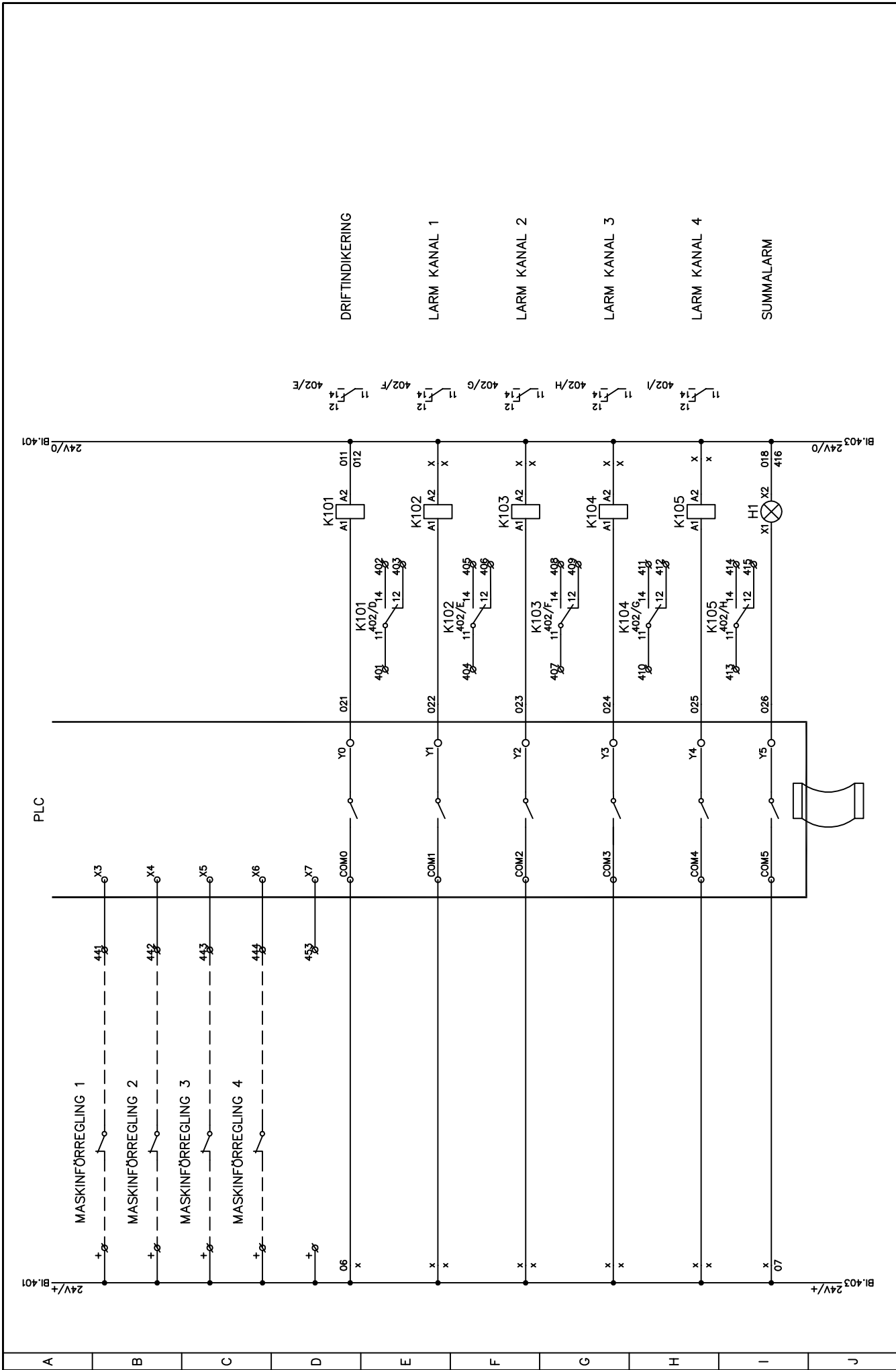
BI.402 24V/+

Blad nr	401
Proj.nr	90131
Ritn nr	90131-13
Fortf.	402
Kundens referens	37026 SC270
Rev.	-

Pumpcentral
 CC4 MKII
 907447
 Kretsschema

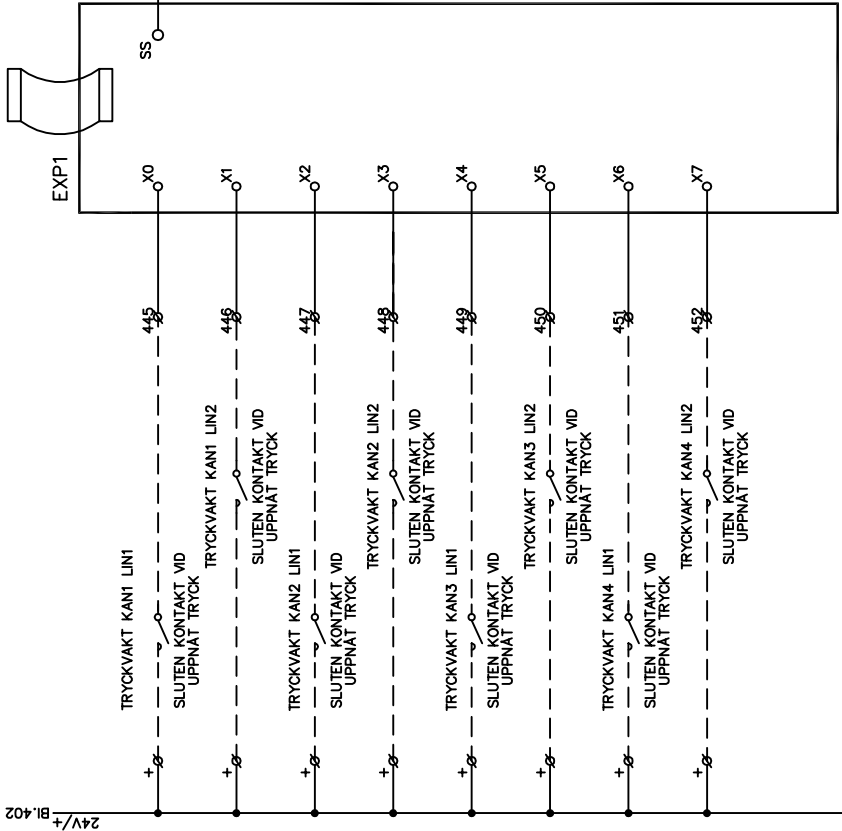


Filnamn:	90131-13
Konstr. av:	JA
Ritad av:	
Datum:	120503



Proj nr 90131	Blad nr 402
Ritn nr 90131-13	Forts. 403
Kundens referens 37026 SC270	Rev. -
Pumpcentral	
CC4 MKII	
907447	
Kretsschema	
Filnamn: 90131-13 Konstr. av: JA Ritad av: Datum: 120503	

24V/+ BI.404 24V/0 BI.402



Blad nr	403
Proj.nr	90131
Ritn nr	90131-13
Kundens referens	37026 SC270
Fortf.	404
Rev.	-

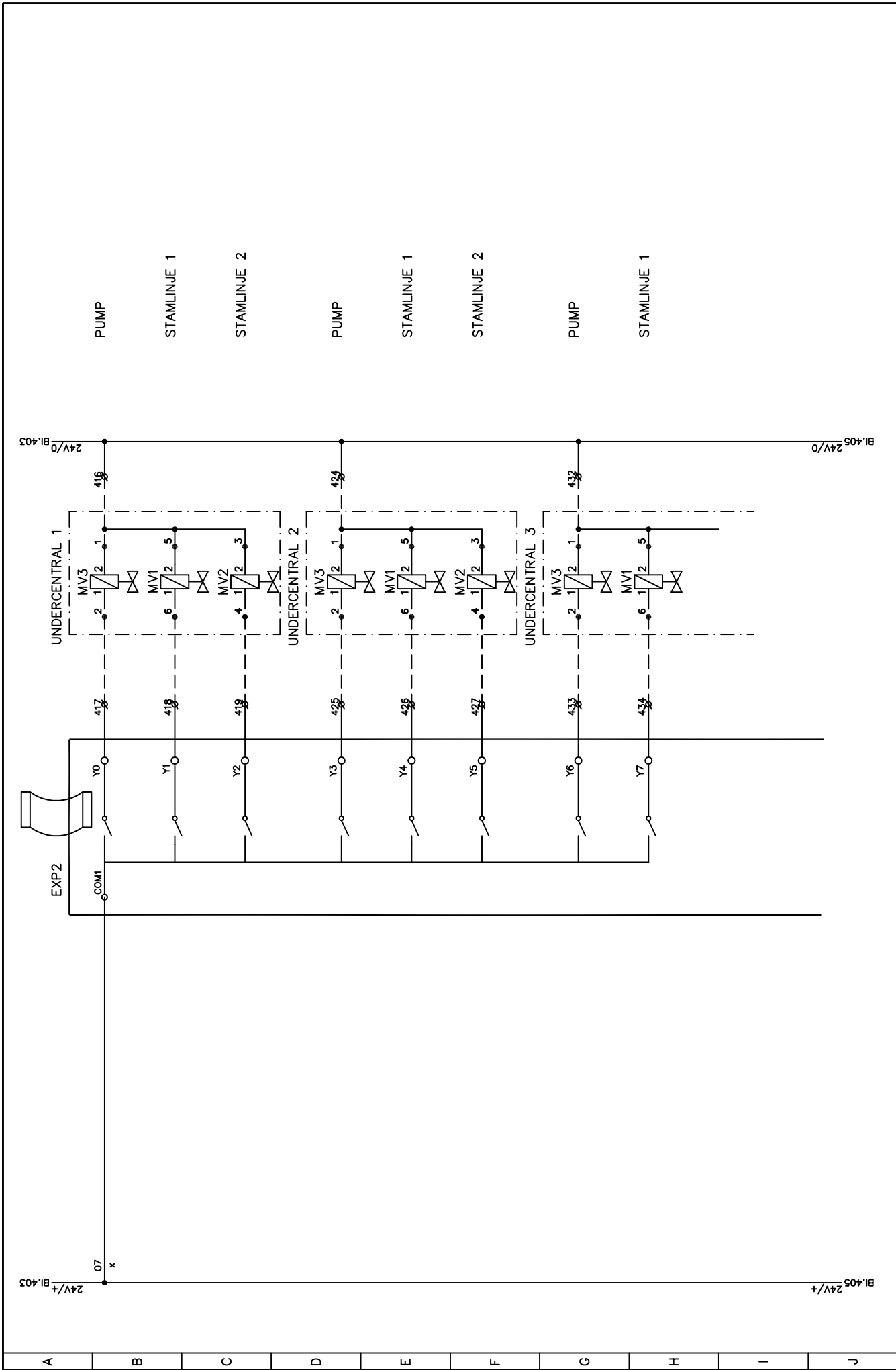
Pumpcentral
CC4 MKII
907447
Kretsschema



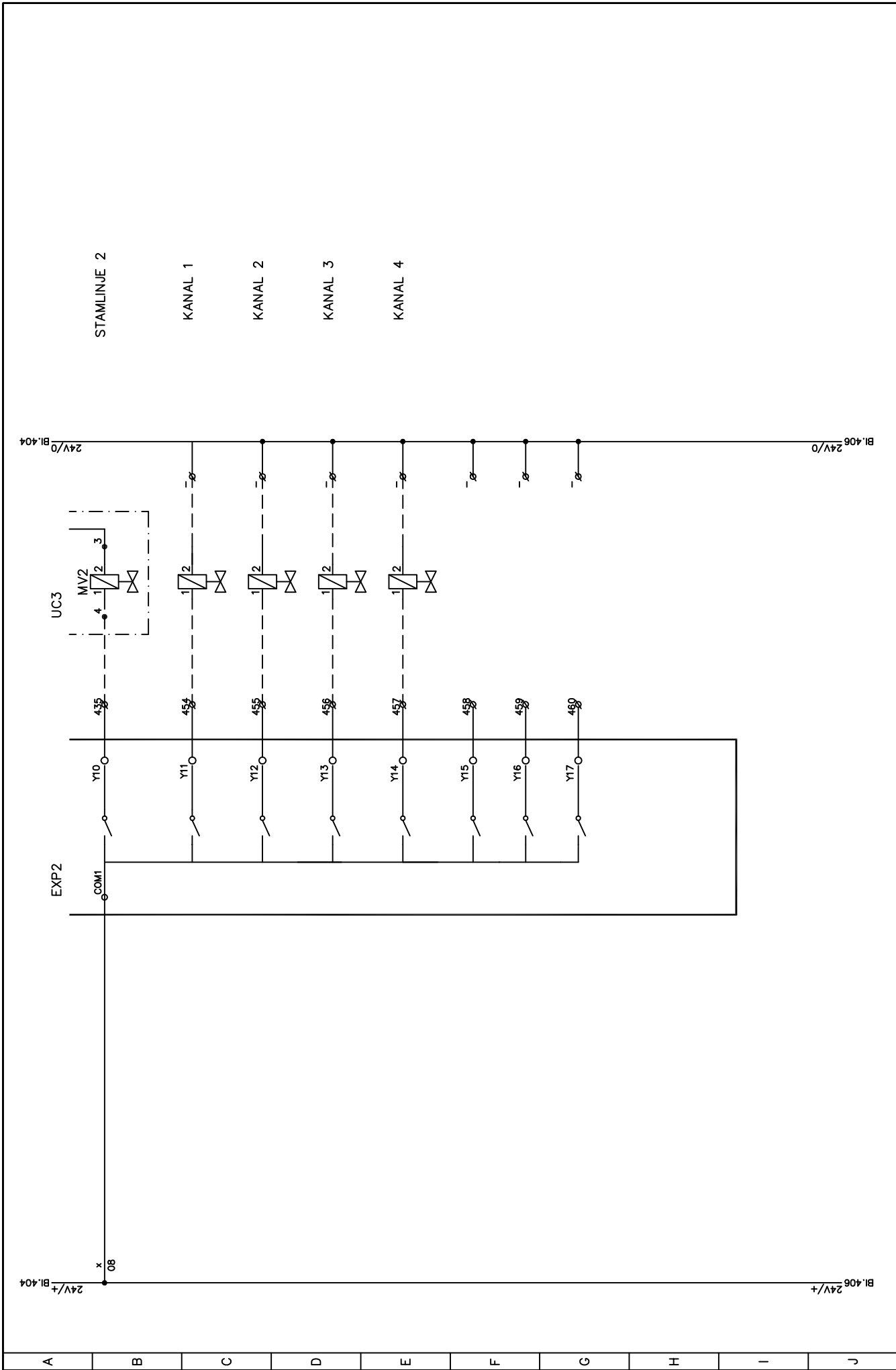
Filnamn:	90131-13
Konstr. av:	JA
Ritad av:	
Datum:	120503

24V/+ BI.404 24V/+ BI.402

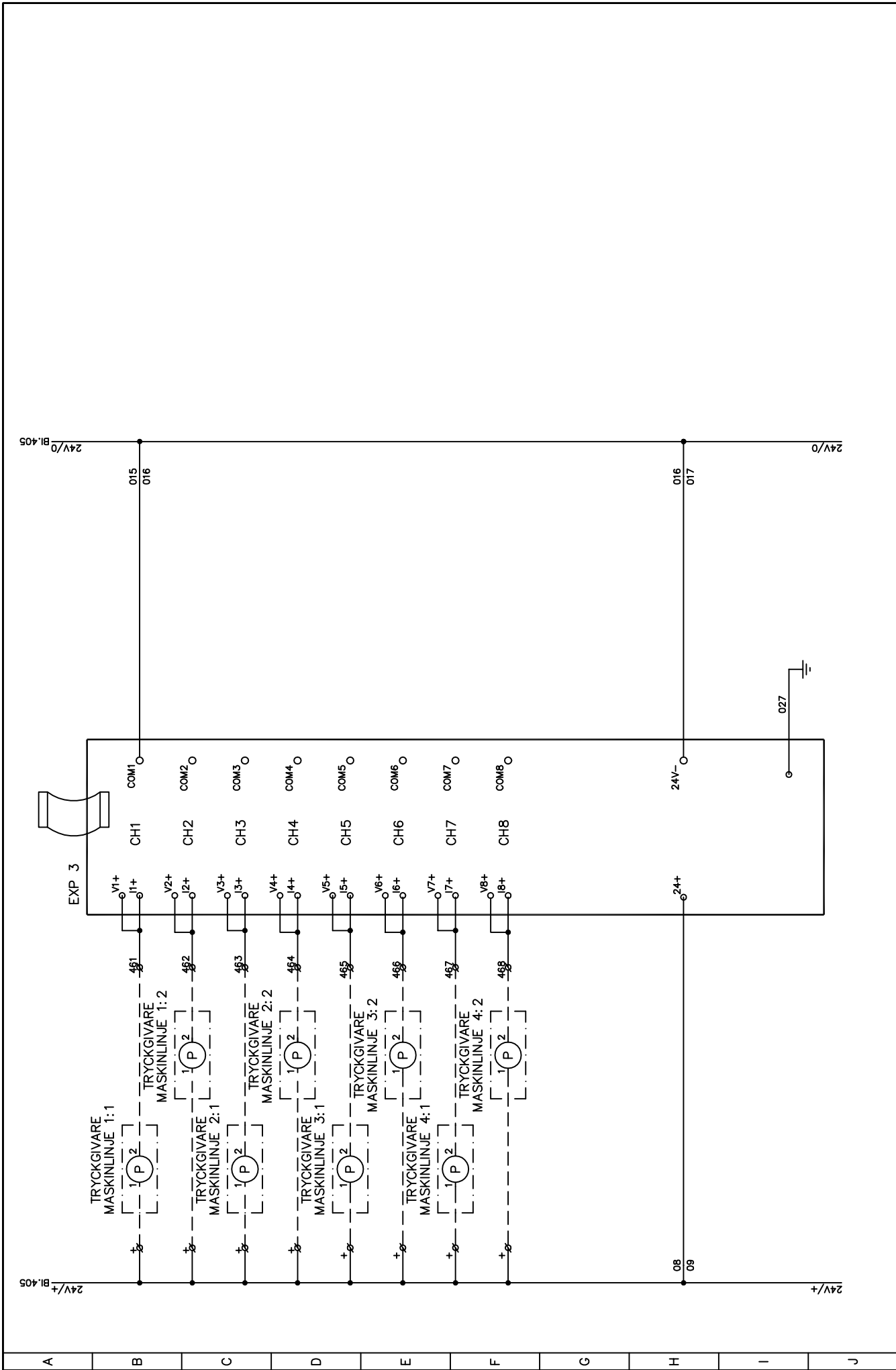
A B C D E F G H I J



Proj.nr 90131	Blad nr 404
Ritn nr 90131-13	Forts. 405
Kundens referens 37026 SC270	Rev. -
Pumpcentral CC4 MKII 907447 Kretsschema	
Filnamn: 90131-13 Konstr. av: JA Ritad av: Datum: 120503	



Filnamn: 90131-13 Konstr. av: JA Ritad av: Datum: 120503	ASSALUB		Pumpcentral CC4 MKII 907447 Kretsschema		Proj.nr 90131	Blad nr 405
					Ritn nr 90131-13	Forts. 406
					Kundens referens 37026 SC270	Rev. -




Proj.nr 90131	Blad nr 406
Ritn nr 90131-13	Forts. 501
Kundens referens 37026 SC270	Rev. -
Pumpcentral CC4 MKII 907447 Kretsschema	
	
Filnamn: 90131-13	
Konstr. av: JA	
Ritad av:	
Datum: 120503	

A	KABEL				APPARATSKAP		LEDN.--		ANSLUTNINGSPUNKT A			LEDN.--		ANSLUTNINGSPUNKT B		ANMÄRKNING
	Ledning	Kabel nr	Part nr	Höjdv.	Plint nr	Höjdv.	VÄG	VÄG	Apparat	Uttag	Höjdv.	VÄG	Apparat	Uttag		
	-S 3-LED		1		L1			CENTRAL GRUPP								MATNING 230V 50Hz MAX 10A
B	-U 2-LED		1		401			DRIFTINDIKERING								GEM.
			2		402											SLUT. VID DRIFT
			3		403											BRYT. VID DRIFT
C	-U 2-LED		1		404			LARM KANAL 1								GEM.
			2		405											SLUT. VID LARM
					406											BRYT. VID LARM
D	-U 2-LED		1		407			LARM KANAL 2								GEM.
			2		408											SLUT. VID LARM
					409											BRYT. VID LARM
E	-U 2-LED		1		410			LARM KANAL 3								GEM.
			2		411											SLUT. VID LARM
					412											BRYT. VID LARM
			1		413			LARM KANAL 4								GEM.
			2		414											SLUT. VID LARM
					415											BRYT. VID LARM
F	-U 8-LED		1		416			UNDERCENTRAL 1	1,3,5							GEM. OV
			2		417				2							MV3 PUMP
			3		418				6							MV1 STAMLINJE 1
			4		419				4							MV2 STAMLINJE 2
			5		420				7							NIVÅ.VAKT. GEM.
			6		421				8							ÖPPEN VID LARM
			7		422											
			8		423											
H	-U 8-LED		1		424			UNDERCENTRAL 2	1,3,5							GEM. OV
			2		425				2							MV3 PUMP
			3		426				6							MV1 STAMLINJE 1
			4		427				4							MV2 STAMLINJE 2
			5		428				7							NIVÅ.VAKT. GEM.
			6		429				8							ÖPPEN VID LARM
			7		430											
			8		431											
I																
J																

Proj.nr 90131	Blad nr 501
Ritn nr 90131-13	Forts. 502
Kundens referens 37026 SC270	Rev. -

Proj.nr 90131-13	Pumpcentral
Konstr. av JA	CC4 MKII
Ritad av	907447
Datum: 120503	Anslutningsschema



A	KABEL				APPARATSKAP		LEDN.- VÄG		ANSLUTNINGSPUNKT A				LEDN.- VÄG		ANSLUTNINGSPUNKT B		ANMÄRKNING
	Ledning	Kabel nr	Part nr	Höjdv.	Plint nr	Höjdv.	VÄG	VÄG	Apparat	Uttag	Höjdv.	Höjdv.	Apparat	Uttag	Apparat	Uttag	
	-U 2-LED SKÄRMAD		1		+				TRYCKGIVARE KANAL 1 LINJE 1		BRUN					GEM. 24V+	
			2		-						BLÅ					SIGN. 4-20mA	
B	-U 2-LED SKÄRMAD		1		+				TRYCKGIVARE KANAL 2 LINJE 1		BRUN					GEM. 24V+	
			2		-						BLÅ					SIGN. 4-20mA	
C	-U 2-LED SKÄRMAD		1		+				TRYCKGIVARE KANAL 1 LINJE 2		BRUN					GEM. 24V+	
			2		-						BLÅ					SIGN. 4-20mA	
D	-U 2-LED SKÄRMAD		1		+				TRYCKGIVARE KANAL 2 LINJE 2		BRUN					GEM. 24V+	
			2		-						BLÅ					SIGN. 4-20mA	
E	-U 2-LED SKÄRMAD		1		+				TRYCKGIVARE KANAL 1 LINJE 3		BRUN					GEM. 24V+	
			2		-						BLÅ					SIGN. 4-20mA	
F	-U 2-LED SKÄRMAD		1		+				TRYCKGIVARE KANAL 2 LINJE 3		BRUN					GEM. 24V+	
			2		-						BLÅ					SIGN. 4-20mA	
G	-U 2-LED SKÄRMAD		1		+				TRYCKGIVARE KANAL 1 LINJE 4		BRUN					GEM. 24V+	
			2		-						BLÅ					SIGN. 4-20mA	
H					+												
					-												
					469												
					+												
					-												
					470												
I																	
J																	
										Pumpcentral CC4 MKII 907447		Proj.nr 90131		Blad nr 504			
										Anslutningsschema		Ritn nr 90131-13		Forts. -			
												Kundens referens 37026 SC270		Rev. -			
												Datum: 120503					



Filnamn: 90131-13
Konstr. av: JA
Ritad av:
Datum: 120503