

STYRCENTRAL FÖR 2-LEDAR FETTSMÖRJSYSTEM

CC1 MKII
Art. nr. 907461

BRUKSANVISNING



INNEHÅLL

1. BESKRIVNING	sid. 2
2. DATA	sid. 2
3. HANDHAVANDE	sid. 3
4. ELSHEMA	bilaga. 1
5. CE dokument	bilaga. 2

1. BESKRIVNING

Styrcentralen CC1 MKII styr och övervakar ett 2-ledar fettsmörjningssystem.

FUNKTIONER

- Inställbara pump och paustider.
- Inställning av tryck.
- Samtliga inställningar skyddade med lösenord.
- Möjlighet till extrasmörjning.
- Möjlighet till manuell drift.
- Styrning via den smorda maskinen.
- Utgång för driftindikering.
- Utgång för larm, larmar då inställt tryck ej uppnåtts under pumptiden, vid låg nivå i smörjmedelsfat, vid kortsluten tryckgivare, då tryckkvittering erhålles från fel linje eller vid för högt resttryck.

DEFINITIONER

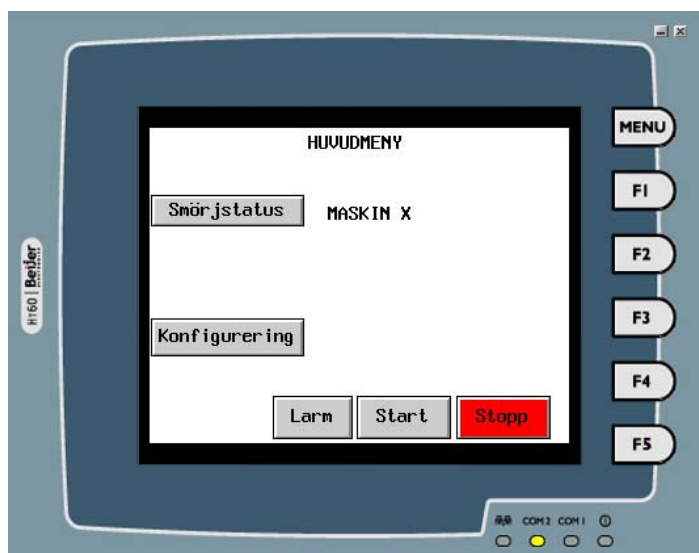
Linje1, Linje2	De båda ledningarna som växelvis trycksätts i ett 2-ledarsmörjsystem.
Paustid	Tid från pumpstopp till pumpstart.
Tryckdrivningstid	Tiden från pumpstart till dess inställt tryck uppnåtts och pumpen stoppas.
Extra tryckdrivningstid	Inställbar extra tid från tryckkvittering till tryckavlastning.
Pumptid	Maximal tryckdrivningstid innan larm utlöses.
Smörjcykel	Tid mellan smörjningarna av varje enskild smörjpunkt, dvs. två tryckdrivningstider och två paustider.

2. DATA

Kapslingsklass	IP 65
Dimension	400x400x200 (BxHxD)
Vikt	12,5 kg.
Matningsspänning	100-240 VAC 1,8-0,9 A 50-60 Hz
Utgångar:	Maxlast 80 VA resistiv last 100 W induktiv last
	Larmutgång Potentialfri växlande kontakt
	Driftindikering Potentialfri växlande kontakt
	Spänning Inbyggd strömkälla 24V 3A
Inställningsområde	Pumptid 1 - 9999 sekunder
	Paustid 1 - 9999 minuter
	Tryck 1 - 250 Bar

3. HANDHAVANDE

HUVUDMENY



För att komma till huvudmenyn, tryck på **Main** denna knapp finns tillgänglig i alla menyer.

Starta styrcentralen genom att trycka **Start**

LÖSENORD

För att obehöriga inte ska kunna ändra inställningar och konfigurering är dessa skyddade med ett lösenord.



När du frågas om lösenord ange detta och tryck ENT

Vid leverans är lösenordet 1234

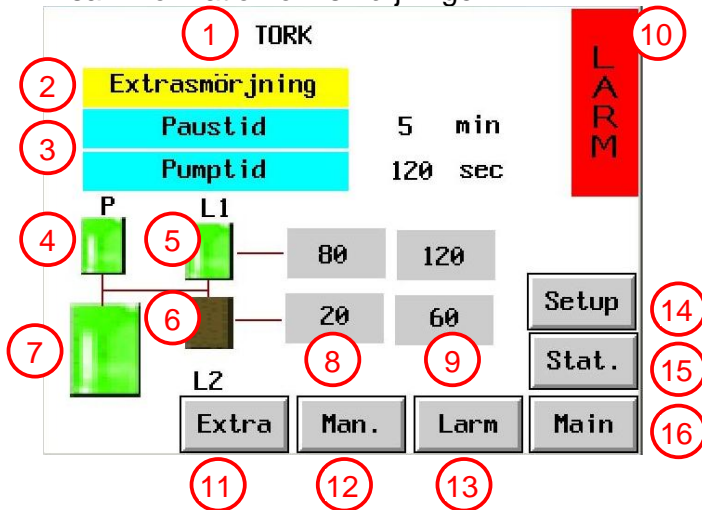
När man inte knappat på panelen under 5 minuter måste man slå in lösenordet på nytt för att kunna ändra inställningarna.

UNDERMENYER

För att komma till önskad undermeny, tryck bara på Smörjstatus eller Konfigurering.

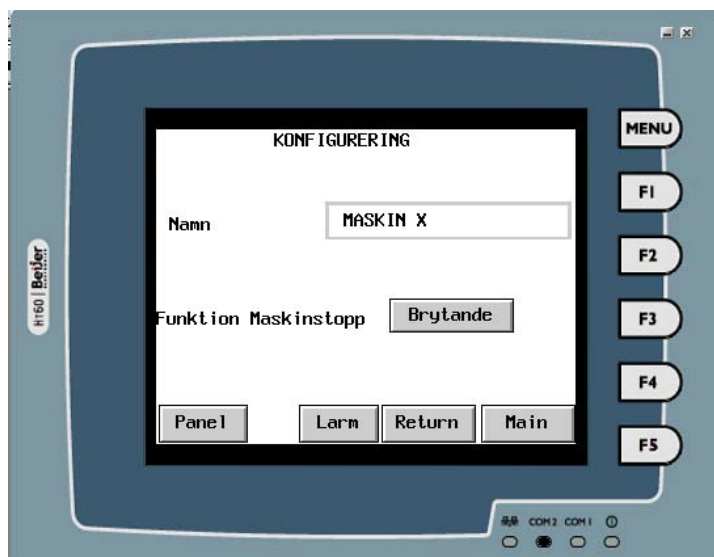
SMÖRJSTATUS

Visar information om smörjningen.



1. Namn på maskinen
2. Informationstext.
Visar om kanalen är maskinstoppad, om det pågår en extrasmörjning eller manuell drift.
3. Smörjstatus.
Visar pumptid och paustid, om styrcentralen är avstängd visas "Ej i drift"
4. Pumpindikering
visar grönt när pumpen går, annars svart.
5. Linjeindikering
Visar grönt då linje 1 är öppen, annars svart.
6. Linjeindikering
Visar grönt då linje 2 är öppen, annars svart.
7. Fettindikering
Visar grönt då det finns fett kvar, blinkar i rött vid låg nivå.
8. Tryckvisning
Visar aktuellt tryck
9. Inställt tryck
Visar inställt kvitteringstryck då linjen är idrift. Visar inställt resttryck då den andra linjen är i drift.
10. Larmindikering
Visar att det finns något aktivt larm.
11. Knapp för extrasmörjning
12. Knapp för manuell drift
13. Knapp för att komma till larmlistan
14. Knapp för att komma till inställningarna
15. Knapp för att se statistik
16. Knapp för att komma till huvudmenyn

KONFIGURERING

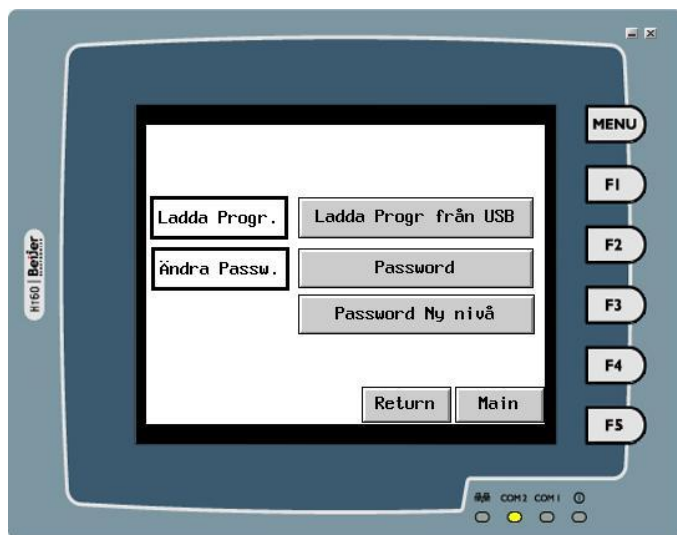


Ange namn för maskinen

Funktionen för maskinstopp kan ändras mellan slutande och brytande kontakt vid maskinstopp.

Tryck **Panel** för att komma till inställningar för panelen.

PANELINSTÄLLNINGAR



På denna sida kan man ladda in ny programvara i panelen, kontakta Assalub för instruktioner om detta skulle vara aktuellt.

Tryck **Password** för att ändra lösenord.

Ersätt lösenordet 1234 på rad 3 med önskat nytt lösenord.

Om man glömt lösenordet måste man kontakta Assalub och därefter trycka **Password Ny nivå**

INSTÄLLNINGAR



Ange **Pumtid** **Paustid** och **Tryck**.

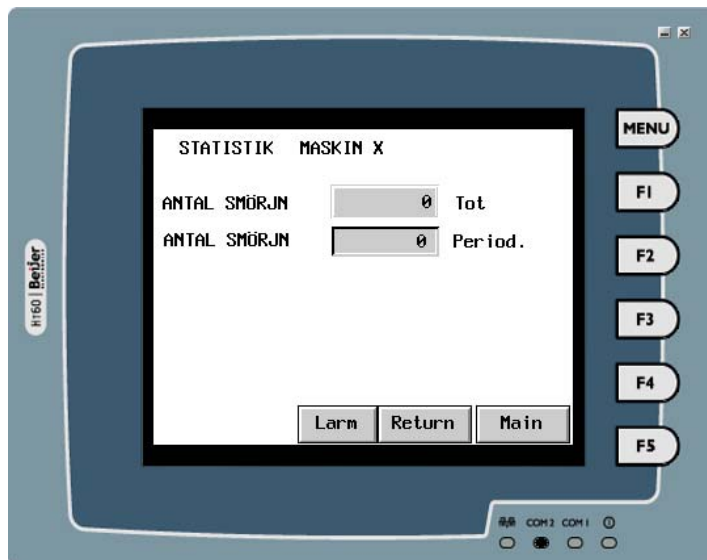
Extra Tryck Drvn.tid är den extra tryckdrivningstiden

Extra Paustid är tiden mellan trycksättningen av de båda linjerna vid extrasmörjning.

Extra Mask. stp. tid är den extra tiden som smörjningen fortsätter efter att man fått maskinstoppssignal.

Max resttr är det högsta tillåtna trycket då en ny smörjning startar.

STATISTIK



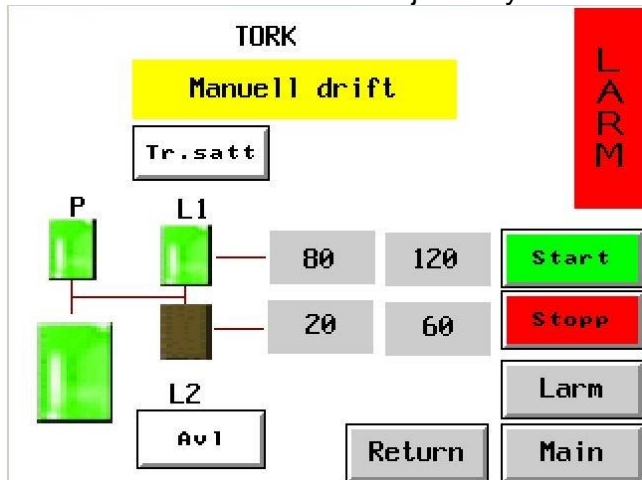
På denna sida visas antalet smörjningar.

Den övre raden visar det totala antalet smörjningar sedan styrcentralen togs i drift.

Den nedre raden visar antalet smörjningar sedan senaste nollställningen. För att nollställa antalet smörjningar, tryck på rutan, logga in med lösenord, ange 0 och enter.

MANUELL DRIFT

På denna sida kan de båda linjerna trycksättas manuellt för att underlätta felsökning mm.



Starta den manuella driften genom att trycka **Start**

Tryck på knappen **Av1** för att trycksätta respektive linje knappen ändras till **Tr.satt**

Tryck på knappen igen för att avlasta linjen.

Då en linje trycksättes startas pumpen. Pumpen stoppas då inställt tryck uppnåtts och trycket hålles uppe. Skulle trycket sjunka startas pumpen igen.

Avsluta den manuella driften genom att trycka **Stopp**

LARM



På denna sida listas inträffade larm.

Låg nivå. Visar att det är låg nivå i smörjmedelsfatet.

Pumptid linje X. Visar att tryckkivering ej skett under pumptiden för respektive linje.

Högt tryck linje X. Visar att tryckgivaren visar ett onormalt högt tryck (över 265 bar) och antagligen är trasig eller att kabeln kortslutits.

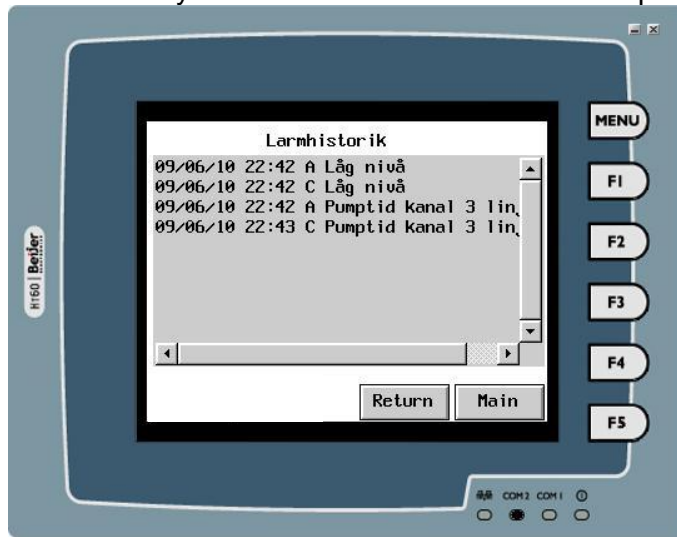
Fel linje. Visar att styrcentralen fått tryckkivering från fel linje, vilket tyder på att tryckgivarna kopplats in fel.

Högt resttryck linje X. Visar att det var för högt resttryck i linje 2 respektive linje 2 då smörjningen skulle starta

Larmen kvitteras genom att trycka **Reset**

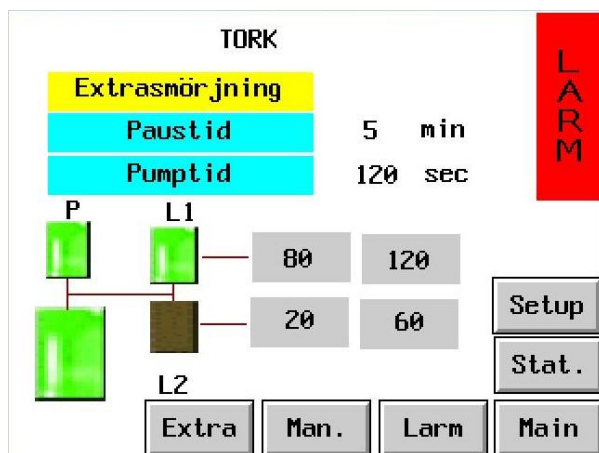
LARMHISTORIK

Genom att trycka Historik får man fram en lista på larmen och kan se när de inträffat.

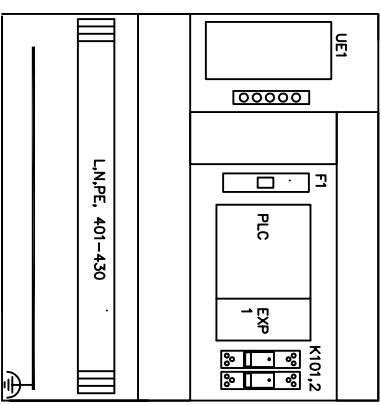
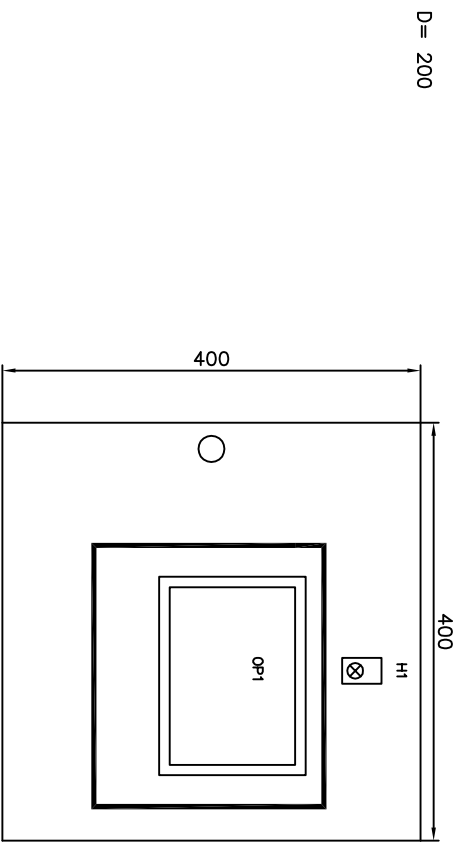


Bokstaven A anger när larmet aktiverades och bokstaven C när det kvitterades.

EXTRASMÖRJNING



Extrasmörjningen startas genom att trycka Extra.



Ant.	Pos.	Benämning	Typ	Data	Fabrikat/Levantoör	Kompl. Uppgifter	A
1		APPARATLADA	NSYS3D4420P		SCHNEIDER ELECTRIC		
1		UPPHÄNGNINGJÄRN	NSYAEFPESC		SCHNEIDER ELECTRIC		
1		TÄCKLOCK	L24 2	E2539789	FIBOX		
1		JORDSKENA, SKARMSKENA	Cu 3x10mm		NEA		
10		JORDÖVERFALL	ZB4		NEA		
1		JORDSKENA	20 990 61		MALMBERGS		
1							
1	F1	DVÄRGBRYTARE	192 64	DPN C6A	SCHNEIDER ELECTRIC		
1	UE1	SPÄNNINGSAGGREGAT	ABL8RM24030	230/24Vdc 3A	SCHNEIDER ELECTRIC		
1		MANÖVERPANEL	H-T60t-NeA		BEJER ELECTRONICS		
1	PLC	PLC	FX3G-14MR-ES/UL		BEJER ELECTRONICS		
1	EXP3	ANALOG MODUL	FX2N-2AD		BEJER ELECTRONICS		
1		KABEL	HITECH WFX-P8-48	602000088	BEJER ELECTRONICS		
2	K101-K102	RELA + SOCKEL	C10 A10 BX024 + S10	24Vdc 1-VXL	RELECO		
1	H1	SIGNALLAMPA	XB4-BVB4	24V RÖD	SCHNEIDER ELECTRIC		
2	L1,N	PLINT	M4/6		ENTRELEC		
1	PE	JORDPLINT	M4/6 P		ENTRELEC		
30	401-430	PLINT	MA2,5/5		ENTRELEC		
1		FLÄNS	FL21 MC35		C-PRO		

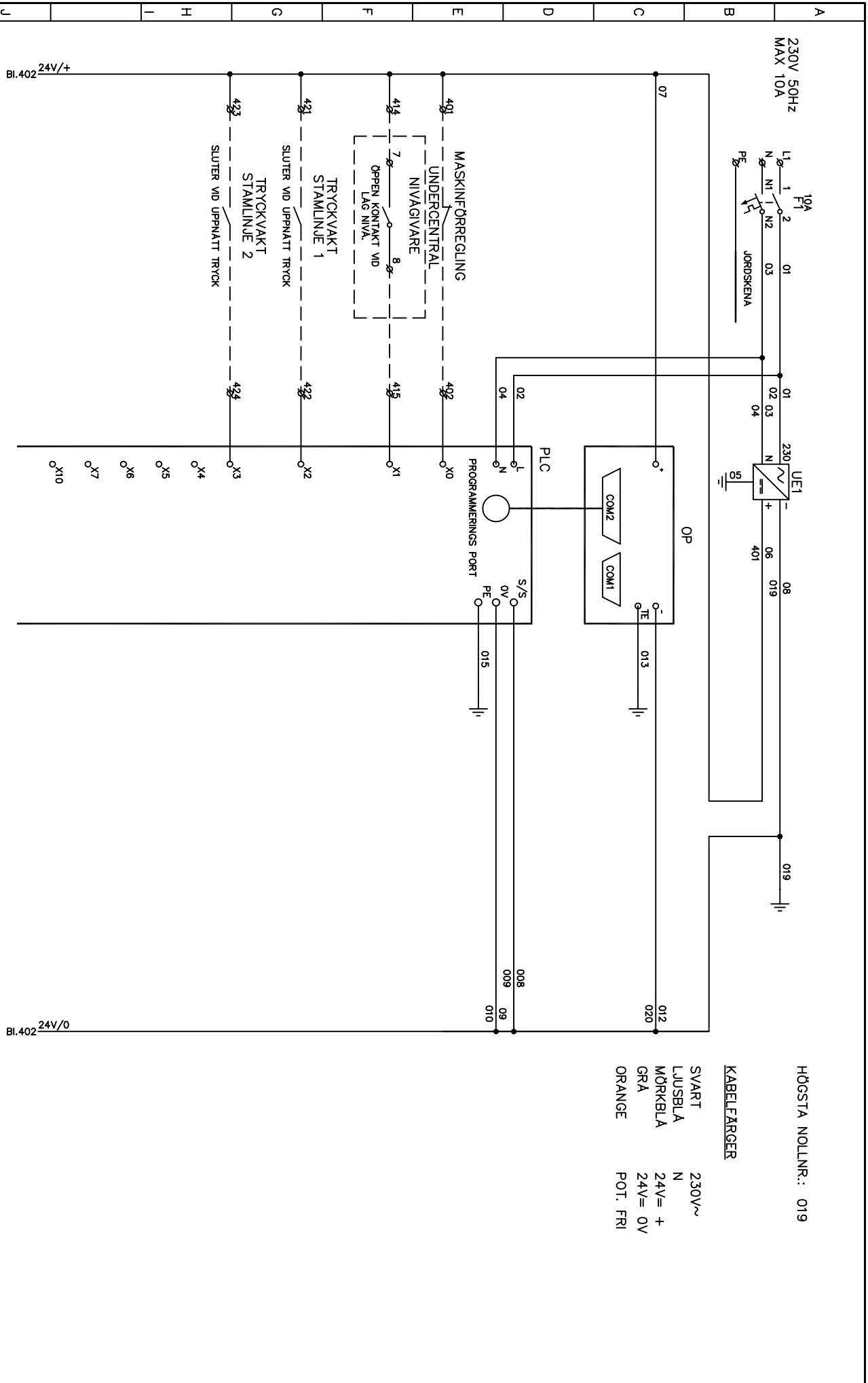
Filnamn: 90101-17
 Konstr. av: JA
 Ritad av: JEA
 Datum: 120123



Pumpcentral
 CC1 MK II
 907461
 Placering/Apparatlista

Projekt
 90101
 Rikt nr
 90101-17
 Kundens referens
 36540 SCxx

Blad nr
 201
 Forts.
 401
 Rev.
 -



HÖGSTA NOLLNR.: 019

KABELFÄRGER

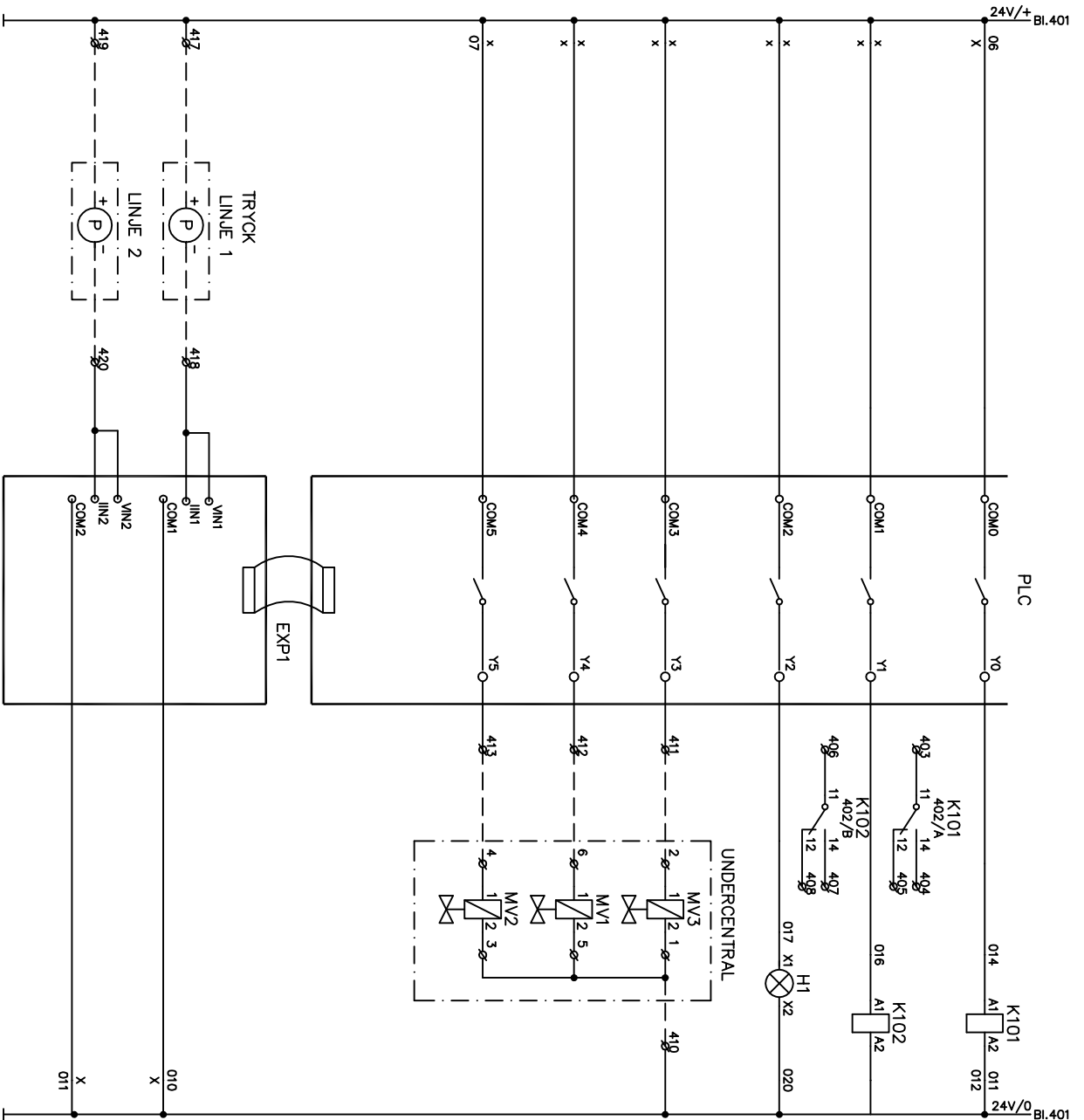
- SVART 230V~
- LJUSBLÅ N
- MÖRKBLÅ 24V= +
- GRA 24V= 0V
- ORANGE POT. FRI

Filnamn: 90101-17
Konstr. av: JA
Ritad av: JEA
Datum: 120123



Pumpcentral
CC1 MK II
907461
Kretsschema

Projnr	90101	Blad nr	401
Ritn nr	90101-17	Forts.	402
Kundens referens	36540 SCXX	Rev.	-



LARM

DRIFTINDIKERING

LARM

PUMP

STAMLINJE 1

STAMLINJE 2

TRYCKGIVARE LINJE 1

TRYCKGIVARE LINJE 2

Filnamn: 90101-17
Konstr. av: JA
Ritad av: JA
Datum: 120123



Pumpcentral
CC1 MK II
907461
Kretsschema

Proj.nr 90101	Blad nr 402
Ritn nr 90101-17	Fort.s. 501
Kundens referens 36540 SCxx	Rev. -

A	KABEL			APPARATSKAP		LEDN.- VÄG	ANSLUTNINGSPUNKT A		LEDN.- VÄG	ANSLUTNINGSPUNKT B		ANMÄRKNING
	Ledning	Kabel nr	Part nr	Höjdv.	Plikt nr		Höjdv.	Apparat		Uttag	Höjdv.	
A	-S 3-LED		1		L1		CENTRAL					MATNING 230V 50HZ MAX 10A
			2		N		GRUPP					
			3		J							
B	-U 2-LED		1		401		MASKINFÖRREGLING					
			2		402							
C	-U 2-LED		1		403		LARM					GEM ÖPPEN VID LARM SLUTEN VID LARM
			2		404							
					405							
D	-U 2-LED		1		406		DRIFTINDIKERING					GEM SLUTEN VID DRIFT ÖPPEN VID DRIFT
			2		407							
E	-U 8-LED				408							
			1		409		UNDERCENTRAL					RES.
			2		410			1,3,5				GEM. ÖV
			3		411			2				MV PUMP
			4		412			6				MV STAMLINJE 1
F	-U 2-LED		5		413			4				MV STAMLINJE 2
			6		414			7				NIVÅGIVARE
			7		415			8				NIVÅGIVARE
G	-U 2-LED		8		416							RES.
			1		417		TRYCKGIVARE					GEM +24V
H	-U 2-LED		2		418		STAMLINJE 1					SIGN. 4-20mA
			1		419		TRYCKGIVARE					GEM +24V
			2		420		STAMLINJE 2		BRUN			SIGN. 4-20mA
I	-U 2-LED		1		421		TRYCKVAKT					SLUTEN KONTAKT VID UPPNÄTT TRYCK.
			2		422		STAMLINJE 1					UPPNÄTT TRYCK.
J	-U 2-LED		1		423		TRYCKVAKT					SLUTEN KONTAKT VID UPPNÄTT TRYCK.
			2		424		STAMLINJE 2					UPPNÄTT TRYCK.
K	-U 2-LED				425							
					426							
L	-U 2-LED				427							
					428							
M	-U 2-LED				429							
					430							

Filnamn: 90101-17
Konstr. av: JA
Ritad av: JEA
Datum: 120123



Pumpcentral
CC1 MK II
907461
Anslutningsschema

Proj.nr
90101
Ritn nr
90101-17
Kundens referens
36540 SCxx

Blad nr
501
Forts.
Rev.