

STYRCENTRAL FÖR 2-LEDAR FETTSMÖRJSYSTEM

CC1 MKII
Art. nr. 907461

BRUKSANVISNING



INNEHÅLL

| | |
|----------------|-----------|
| 1. BESKRIVNING | sid. 2 |
| 2. DATA | sid. 2 |
| 3. HANDHAVANDE | sid. 3 |
| 4. ELSHEMA | bilaga. 1 |
| 5. CE dokument | bilaga. 2 |

1. BESKRIVNING

Styrcentralen CC1 MKII styr och övervakar ett 2-ledar fettsmörjningssystem.

FUNKTIONER

- Inställbara pump och paustider.
- Inställning av tryck.
- Samtliga inställningar skyddade med lösenord.
- Möjlighet till extrasmörjning.
- Möjlighet till manuell drift.
- Styrning via den smorda maskinen.
- Utgång för driftindikering.
- Utgång för larm, larmar då inställt tryck ej uppnåtts under pumptiden, vid låg nivå i smörjmedelsfat, vid kortsluten tryckgivare, då tryckkvittering erhålles från fel linje eller vid för högt resttryck.

DEFINITIONER

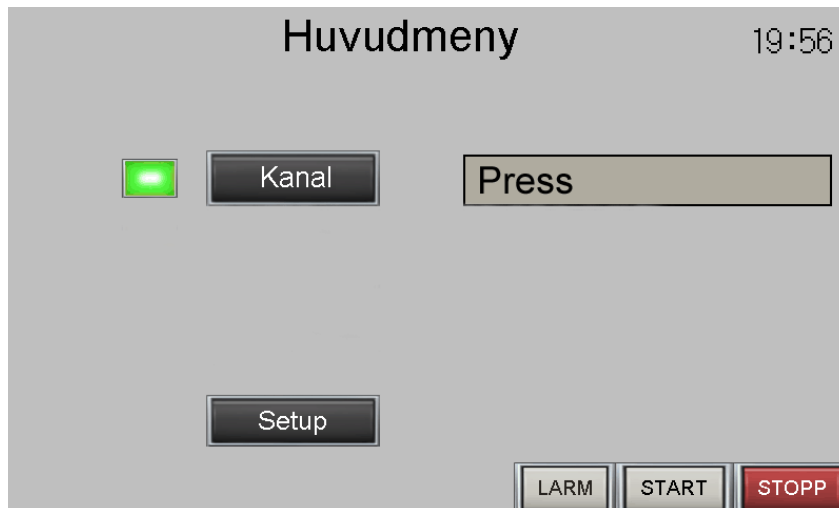
| | |
|-------------------------|---|
| Linje1, Linje2 | De båda ledningarna som växelvis trycksätts i ett 2-ledarsmörjsystem. |
| Paustid | Tid från pumpstopp till pumpstart. |
| Tryckdrivningstid | Tiden från pumpstart till dess inställt tryck uppnåtts och pumpen stoppas. |
| Extra tryckdrivningstid | Inställbar extra tid från tryckkvittering till tryckavlastning. |
| Pumptid | Maximal tryckdrivningstid innan larm utlöses. |
| Smörjcykel | Tid mellan smörjningarna av varje enskild smörjpunkt, dvs. två tryckdrivningstider och två paustider. |

2. DATA

| | |
|--------------------|--|
| Kapslingsklass | IP 65 |
| Dimension | 400x400x200 (BxHxD) |
| Vikt | 12,5 kg. |
| Matningsspänning | 100-240 VAC 1,8-0,9 A 50-60 Hz |
| Utgångar: | Maxlast 80 VA resistiv last 100 W induktiv last |
| | Larmutgång Potentialfri växlande kontakt |
| | Driftindikering Potentialfri växlande kontakt |
| | Spänning Inbyggd strömkälla 24V 3A |
| Inställningsområde | Pumptid 1 - 9999 sekunder |
| | Paustid 1 - 9999 minuter |
| | Tryck 1 - 250 Bar |

3. HANDHAVANDE

HUVUDMENY







För att komma till huvudmenyn, tryck på  denna knapp finns tillgänglig i alla menyer.

Starta styrcentralen genom att trycka  Knappen blir grön () när styrcentralen är på.

Den gröna lampan indikerar att det pågår en smörjning.

LÖSENORD

För att obehöriga inte ska kunna ändra inställningar och konfigurering är dessa skyddade med ett lösenord.

Om lösenord krävs på sidan så finns  eller  i nedre vänstra hörnet. Om  är där så kan man inte ändra några inställningar. Man trycker då på  för att skriva in lösenordet. Man är även tvungen att ange ett användarnamn.

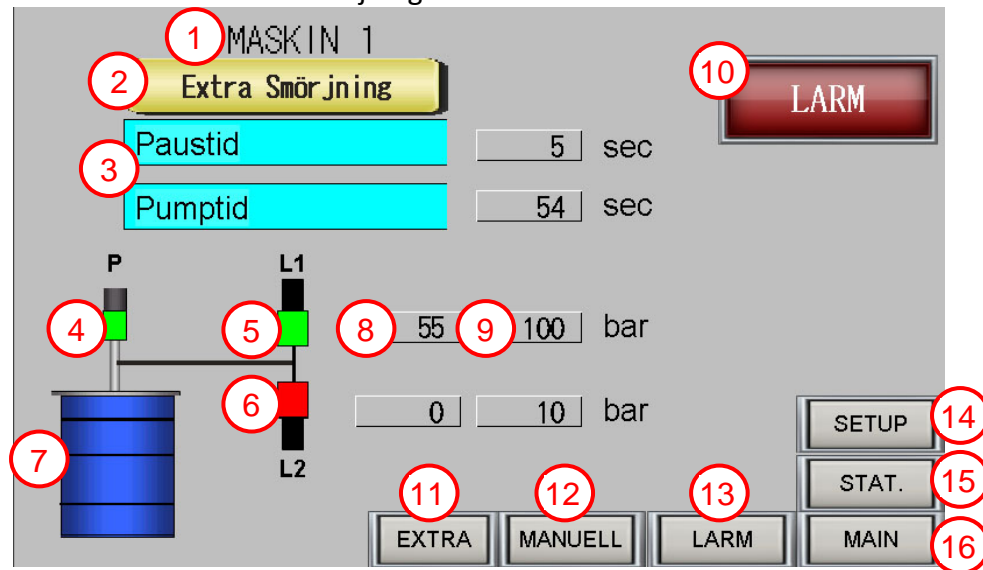
Vid leverans är användarnamnet 1 och lösenordet 1234.

UNDERMENYER

För att komma till önskad undermeny, tryck på Kanal eller Setup.

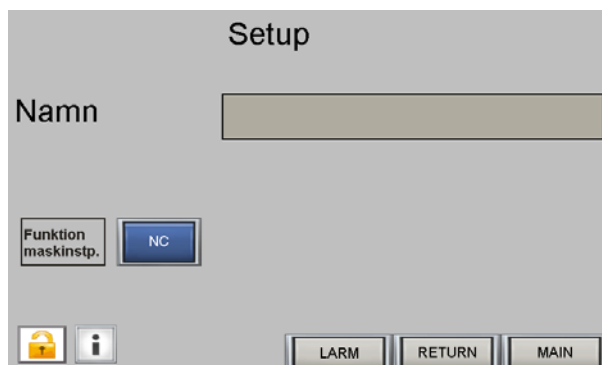
KANAL

Visar information om smörjningen.



1. Namn på utrustningen
2. Informationstext.
Visar om kanalen är maskinstoppad, om det pågår en extrasmörjning eller manuell drift. Om styrcentralen är avstängd visas "Ej i drift".
3. Smörjstatus.
Visar pumpetid och paustid.
4. Pumpindikering
visar grönt när pumpen går, annars rött.
5. Linjeindikering
Visar grönt då linje 1 är öppen, annars rött.
6. Linjeindikering
Visar grönt då linje 2 är öppen, annars rött.
7. Nivåindikering
Visar en blå tunna då det finns fett kvar, är röd vid låg nivå.
8. Tryckvisning
Visar aktuellt tryck
9. Inställt tryck
Visar inställt kvitteringstryck då linjen är i drift. Visar inställt resttryck då den andra linjen är i drift.
10. Larmindikering
Visar att det finns något aktivt larm.
11. Knapp för extrasmörjning
12. Knapp för manuell drift
13. Knapp för att komma till larmlistan
14. Knapp för att komma till inställningarna
15. Knapp för att se statistik
16. Knapp för att komma till huvudmenyn

SETUP



Ange namn på utrustningen

Funktionen för maskinstopp kan ändras mellan slutande och brytande kontakt vid maskinstopp.

INSTÄLLNINGAR



Ange **Pumptid**, **Paustid** och **Tryck**.

Extra Tryck drivn.tid är den extra tryckdrivningstiden

Extra Paustid är tiden mellan trycksättningen av de båda linjerna vid extrasmörjning.


Extra Maskinstp. tid är den extra tiden som smörjningen fortsätter efter att man fått maskinstoppssignal.

Max resttryck är det högsta tillåtna trycket då en ny smörjning startar.

STATISTIK

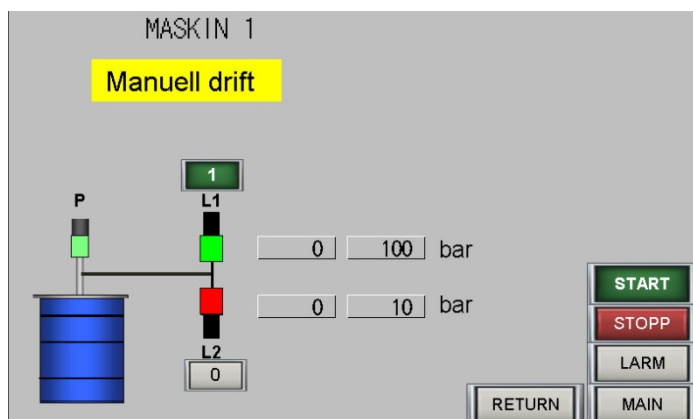



På denna sida visas antalet smörjningar.

Den övre raden visar det totala antalet smörjningar sedan styrcentralen togs i drift. Den nedre raden visar antalet smörjningar sedan senaste nollställningen. För att nollställa antalet smörjningar på nedre raden, tryck: .

MANUELL DRIFT

På denna sida kan de båda linjerna trycksättas manuellt för att underlätta felsökning mm.



Starta den manuella driften genom att trycka  som blir grön ().

Tryck på knappen  för att trycksätta respektive linje, knappen ändras till .

Tryck på knappen igen för att avlasta linjen.

Då en linje trycksätts startas pumpen. Pumpen stoppas då inställt tryck uppnåtts och trycket hålls uppe. Skulle trycket sjunka startas pumpen igen.

Avsluta den manuella driften genom att trycka .

LARM



På denna sida listas inträffade larm.

Låg nivå Visar att det är låg nivå i smörjmedelsfatet.

Lång Pumptid Linje 2 Visar att tryckkvittering ej skett under pumptiden för Linje 2.

Givarfel Linje 2 Visar att tryckgivaren visar ett onormalt högt tryck (över 265 bar) och antingen är trasig eller att kabeln kortslutits.

Fel linje Visar att styrcentralen fått tryckkvittering från fel linje, vilket tyder på att tryckgivarna kopplats in fel.

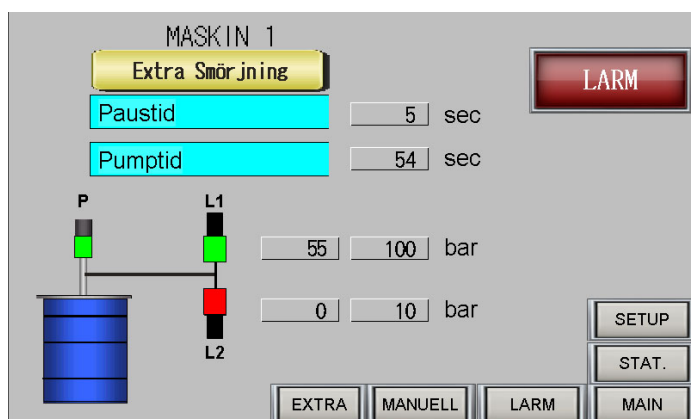
Högt resttryck Linje 2 Visar att det var för högt resttryck i linje 2 då smörjningen av linje 1 skulle starta.

Larmen kvitteras genom att trycka .

LARMHISTORIK

Genom att trycka  får man fram en lista på gamla larm och kan se när de inträffat.

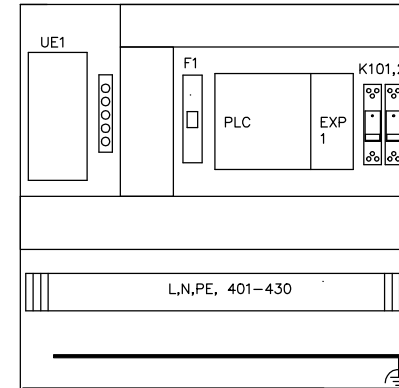
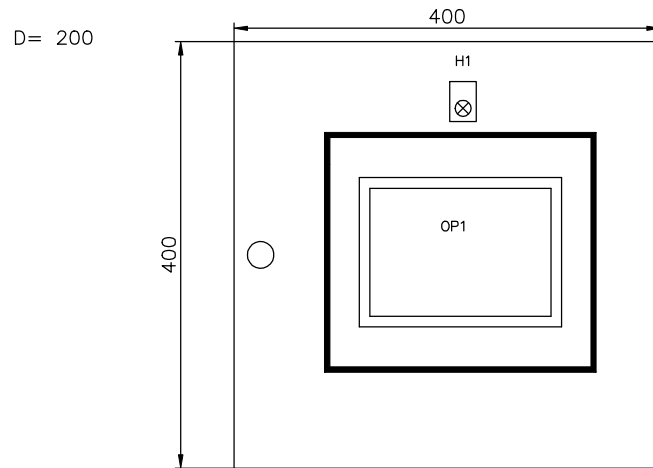
EXTRASMÖRJNING



Extrasmörjningen startas genom att trycka Extra.

INKOPPLING

Inkoppling av pump ventiler etc. framgår av bifogat elschema.



| Ant. | Pos. | Benämning | Typ | Data | Fabrikat/Leverantör | Kompl. Uppgifter | Ž |
|------|-----------|-----------------------|--------------------|--------------|---------------------|------------------|---|
| 1 | | APPARATLÅDA | NSYS3D4420P | | SCHNEIDER ELECTRIC | | |
| 1 | | UPPHÄNGNING SJÄRN | NSYAEFPFSC | | SCHNEIDER ELECTRIC | | |
| 1 | H1 | SIGNALLAMPA | XB4-BVB4 | 24V RÖD | SCHNEIDER ELECTRIC | | |
| 1 | F1 | DVÄRGBRYTARE | A9N21555 | DPN C6A | SCHNEIDER ELECTRIC | | |
| 1 | UE1 | SPÄNNINGSAGGREGAT | SPD241201 | 230/24Vdc 5A | CARLO GAVAZZI | | |
| 1 | | SKYDDSFÖNSTER | L24 2 | E2539789 | FIBOX | | |
| 1 | | JORDSKENA, SKÄRMSKENA | Cu 3x10mm | | AHLSSELL | | |
| 10 | | JORDÖVERFALL | ZB4 | | AHLSSELL | | |
| 1 | | JORDSKENA | 20 990 60 | | MALMBERGS | | |
| 1 | OP1 | MANÖVERPANEL | GS2107-WTBD | | mitsubishi | | |
| 1 | PLC | PLC | FX3G-14MR-ES/UL | | mitsubishi | | |
| 1 | EXP1 | ANALOG MODUL | FX2N-2AD | | mitsubishi | | |
| 1 | | KABEL | GT01-C10R4-8P | | mitsubishi | | |
| 2 | K101-K102 | RELÄ + SOCKEL | C10 A10 X024 + S10 | 24Vdc 1-VXL | RELECO | | |
| 2 | L1,N | PLINT | M4/6 | | ENTRELEC | | |
| 30 | 401-430 | PLINT | MA2,5/5 | | ENTRELEC | | |
| 1 | | FLÄNS | FL2133 | | ELKAPSLING | | |
| 1 | PE | JORDPLINT | SL2,5/35 | | CONTACLIP | | |

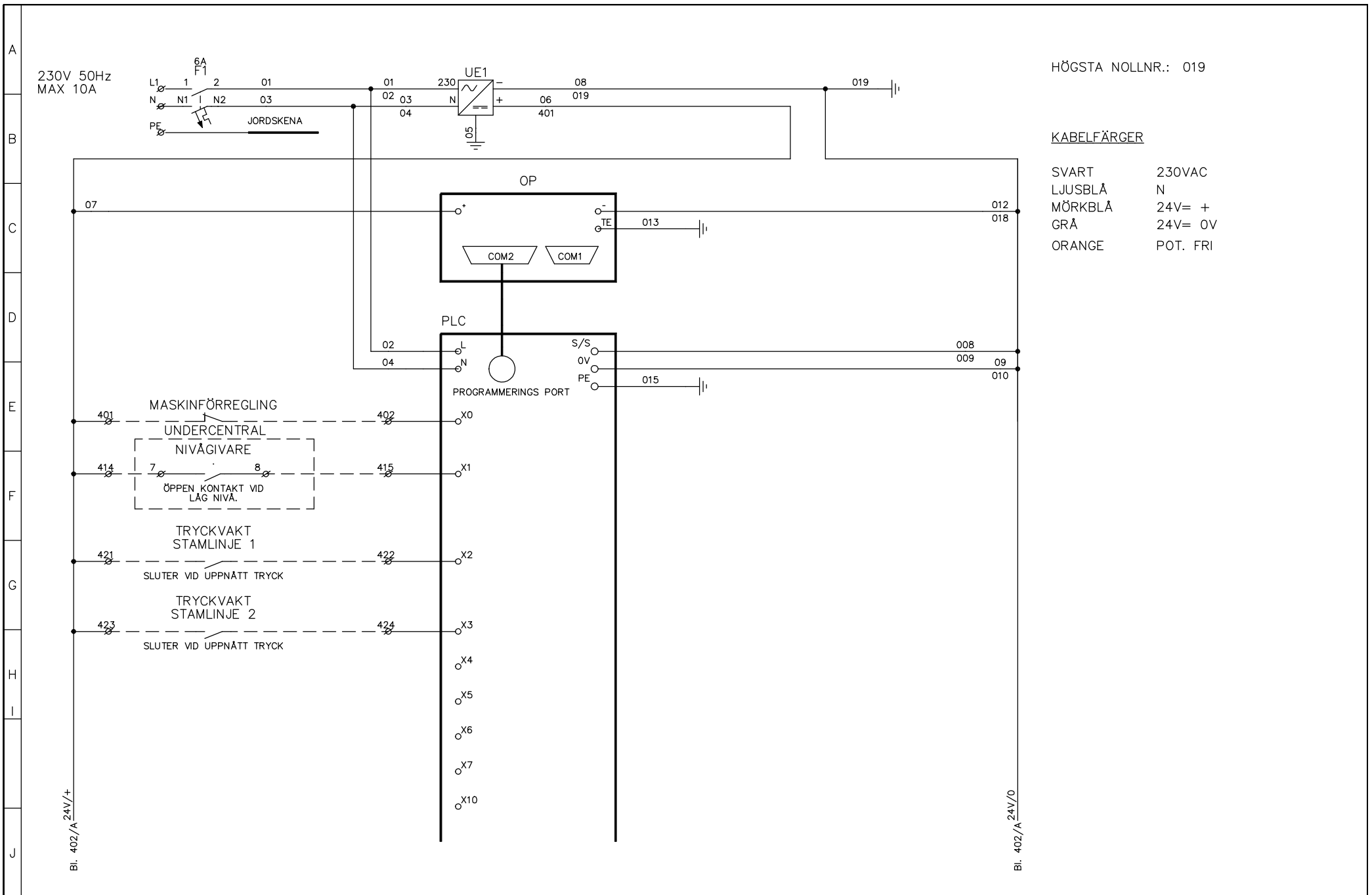
Filnamn: 17701-01
 Konstr. av: JeÅ
 Ritad av: JeÅ
 Datum: 161228



Pumpcentral
 CC1 MK II
 907461
 Placering/Apparatlista

Proj.nr
17701
 Ritn nr
17701-01
 Kundens referens
SC

Blad nr
201
 Forts.
401
 Rev.
-



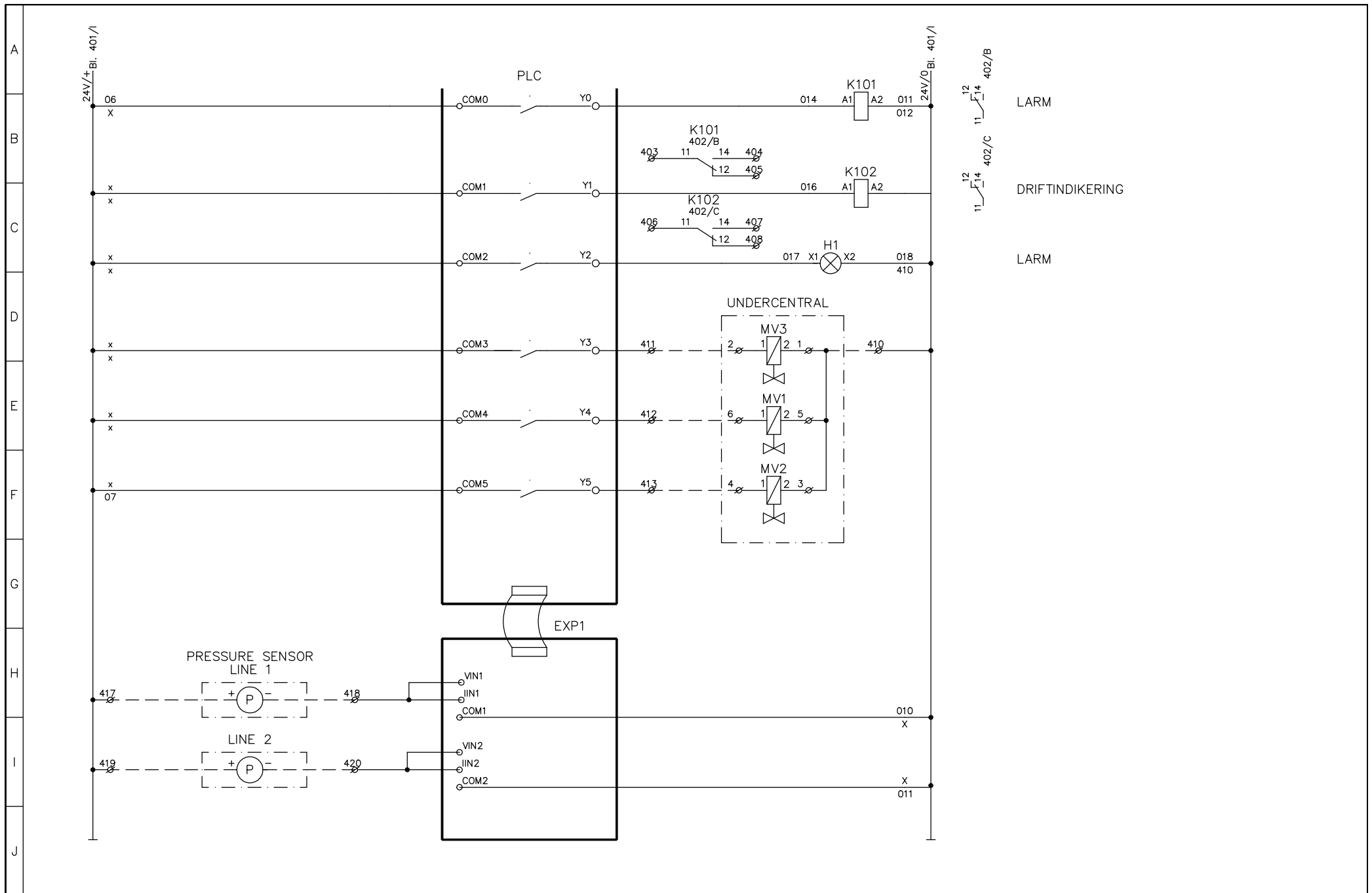
Filnamn: 17701-01
Konstr. av: JeÅ
Ritad av: JeÅ
Datum: 161228



Pumpcentral
CC1 MK II
907461
Kretsschema

Proj.nr
17701
Ritn nr
17701-01
Kundens referens
SC

Blad nr
401
Forts.
402
Rev.
-



Filnamn: 17701-01
 Konstr. av: JeÅ
 Ritad av: JeÅ
 Datum: 161228



Pumpcentral
 CC1 MK II
 907461
 Kretsschema

Proj.nr
 17701
 Ritn nr
 17701-01
 Kundens referens
 SC

Blad nr
 402
 Forts.
 501
 Rev.
 -

| A | KABEL | | | | APPARATSK?P | | LEDN.– | ANSLUTNINGSPUNKT A | | | LEDN.– | ANSLUTNINGSPUNKT B | | ANMŽRKNING | Ž |
|---|----------|----------|---------|-------|-------------|-------|--------|--------------------|-------|-------|--------|--------------------|-------|--------------------|---|
| | Ledning | Kabel nr | Part nr | Hänv. | Plint nr | Hänv. | VŽG | Apparat | Uttag | Hänv. | VŽG | Apparat | Uttag | | |
| | -S 3-LED | | 1 | | L1 | | | CENTRAL | | | | | | MATNING 230V 50Hz | |
| | | | 2 | | N | | | GRUPP | | | | | | MAX 10A | |
| | | | 3 | | J | | | | | | | | | | |
| B | -U 2-LED | | 1 | | 401 | | | MASKINFÖRREGLING | | | | | | | |
| | | | 2 | | 402 | | | | | | | | | | |
| C | -U 2-LED | | 1 | | 403 | | | LARM | | | | | | GEM | |
| | | | 2 | | 404 | | | | | | | | | ÖPPEN VID LARM | |
| | | | | | 405 | | | | | | | | | SLUTEN VID LARM | |
| D | -U 2-LED | | 1 | | 406 | | | DRIFTINDIKERING | | | | | | GEM | |
| | | | 2 | | 407 | | | | | | | | | SLUTEN VID DRIFT | |
| | | | | | 408 | | | | | | | | | ÖPPEN VID DRIFT | |
| E | -U 8-LED | | 1 | | 409 | | | UNDERCENTRAL | | | | | | RES. | |
| | | | 2 | | 410 | | | | 1,3,5 | | | | | GEM. 0V | |
| | | | 3 | | 411 | | | | 2 | | | | | MV PUMP | |
| | | | 4 | | 412 | | | | 6 | | | | | MV STAMLINJE 1 | |
| | | | 5 | | 413 | | | | 4 | | | | | MV STAMLINJE 2 | |
| | | | 6 | | 414 | | | | 7 | | | | | NIVÅGIVARE | |
| | | | 7 | | 415 | | | | 8 | | | | | NIVÅGIVARE | |
| F | -U 2-LED | | 1 | | 417 | | | TRYCKGIVARE | | BRUN | | | | GEM +24V | |
| | | | 2 | | 418 | | | STAMLINJE 1 | | BLÅ | | | | SIGN. 4-20mA | |
| G | -U 2-LED | | 1 | | 419 | | | TRYCKGIVARE | | BRUN | | | | GEM +24V | |
| | | | 2 | | 420 | | | STAMLINJE 2 | | BLÅ | | | | SIGN. 4-20mA | |
| | -U 2-LED | | 1 | | 421 | | | TRYCKVAKT | | | | | | SLUTEN KONTAKT VID | |
| | | | 2 | | 422 | | | STAMLINJE 1 | | | | | | UPPNÅTT TRYCK. | |
| H | -U 2-LED | | 1 | | 423 | | | TRYCKVAKT | | | | | | SLUTEN KONTAKT VID | |
| | | | 2 | | 424 | | | STAMLINJE 2 | | | | | | UPPNÅTT TRYCK. | |
| | | | | | 425 | | | | | | | | | | |
| | | | | | 426 | | | | | | | | | | |
| | | | | | 427 | | | | | | | | | | |
| | | | | | 428 | | | | | | | | | | |
| | | | | | 429 | | | | | | | | | | |
| J | | | | | 430 | | | | | | | | | | |

Filnamn: 17701-01
Konstr. av: JeÅ
Ritad av: JeÅ
Datum: 161228



Pumpcentral
CC1 MK II
907461
Anslutningsschema

Proj.nr
17701
Ritn nr
17701-01
Kundens referens
SC

Blad nr
501
Forts.
-
Rev.
-